



# АДМИНИСТРАЦИЯ ГОРОДА СОСНОВОБОРСКА

## ПОСТАНОВЛЕНИЕ

14 января 2022

№ 415

Об утверждении описания прилегающей территории земельного участка с кадастровым номером 24:56:0203001:44

В соответствии с пунктом 37 статьи 1, статьей 55.25 Градостроительного кодекса Российской Федерации, Законом Красноярского края от 23.05.2019 №7-2784 «О порядке определения границ прилегающих территорий в Красноярском крае», решениями Сосновоборского городского Совета депутатов от 22.08.2018 №32/131-р «Об утверждении Правил благоустройства территории муниципального образования город Сосновоборск», от 07.09.2020 №57/226-р «О внесении изменений в решение Сосновоборского городского Совета депутатов от 22.08.2018 №32/131-р «Об утверждении Правил благоустройства территории муниципального образования город Сосновоборск»», руководствуясь статьями 26, 38 Устава города Сосновоборска Красноярского края,

### ПОСТАНОВЛЯЮ

1. Утвердить описание прилегающей территории, общей площадью 492±8 кв.м., местоположение: установлено относительно ориентира, расположенного за пределами участка. Ориентир АЗС (Остапенко А.С.). Участок находится примерно в от ориентира по направлению на Участок находится примерно в ., по направлению на в 30 м на юго-запад от ориентира. Почтовый адрес ориентира: Красноярский край, г. Сосновоборск, ул. Труда, (прилагается).

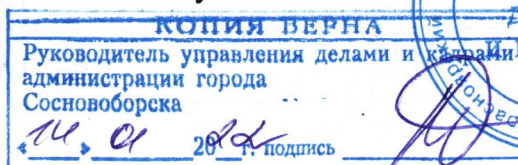
Объект, по отношению к которому устанавливается прилегающая территория: земельный участок с кадастровым номером 24:56:0203001:44, находящийся в собственности Богданова Валерия Михайловича № 24-24-30/011/2009-359 от 18.01.2010.

2. Опубликовать постановление в городской газете «Рабочий» и разместить на официальном сайте администрации города Сосновоборска.

3. Контроль за исполнением постановления возложить на заместителя главы города по вопросам жизнеобеспечения Д.В. Иванова.

4. Постановление вступает в силу со дня его официального опубликования.

И.о. Главы города Сосновоборска



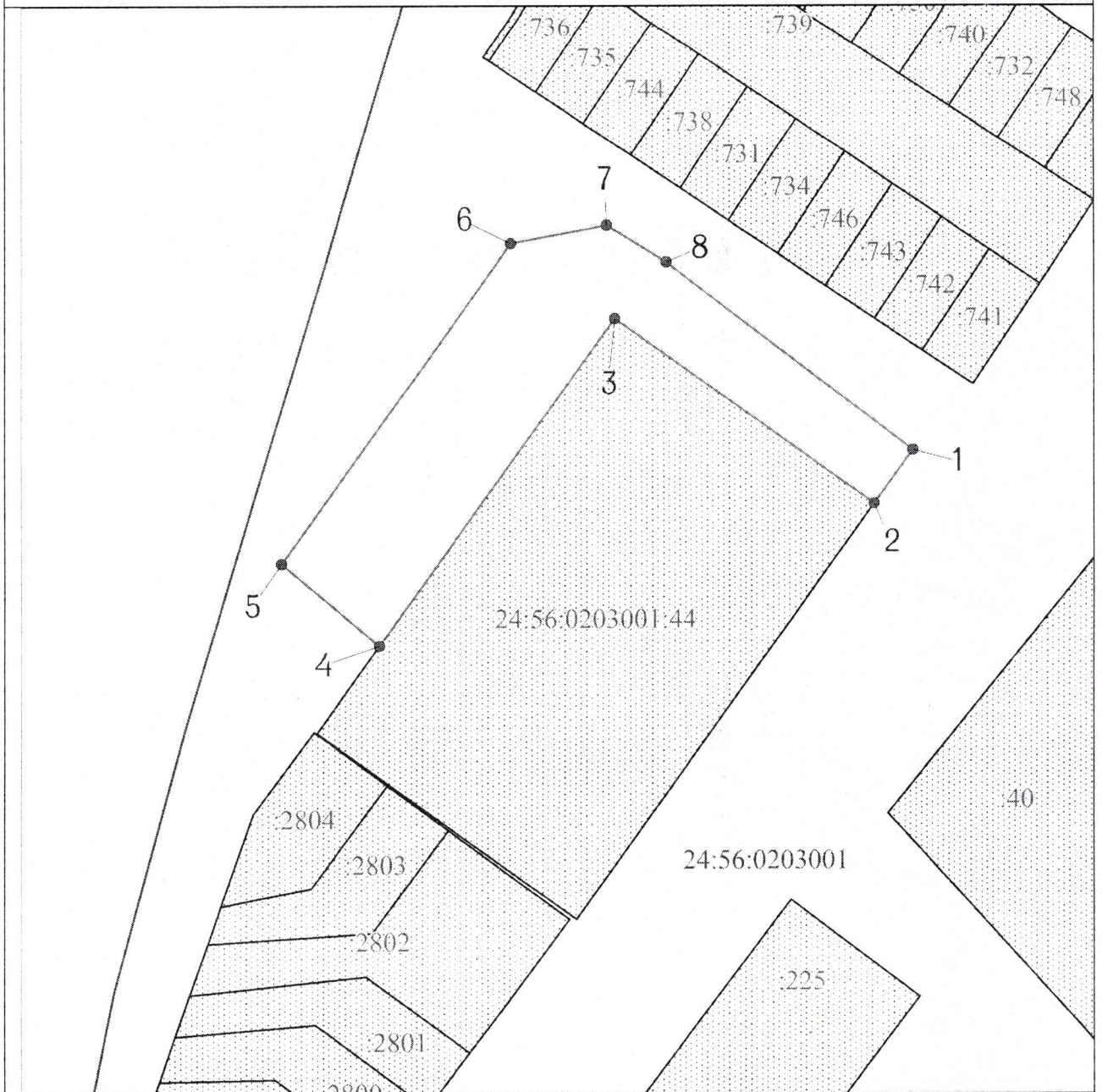
Д.В. Иванов

## ОПИСАНИЕ ПРИЛЕГАЮЩЕЙ ТЕРРИТОРИИ





1. Местоположение прилегающей территории (адресные ориентиры):  
установлено относительно ориентира, расположенного за пределами участка. Ориентир АЗС ( Остапенко А.С.). Участок находится примерно в от ориентира по направлению на Участок находится примерно в .., по направлению на в 30 м на юго-запад от ориентира. Почтовый адрес ориентира: Красноярский край, г. Сосновоборск, ул. Труда.
2. Кадастровый номер объекта, по отношению к которому устанавливается прилегающая территория: 24:56:0203001:44
3. Сведения о собственнике и (или) ином законном владельце здания, строения, сооружения, земельного участка, а также уполномоченном лице:  
Правообладатель: Богданов Валерий Михайлович, Собственность, № 24-24-30/011/2009-359 от 18.01.2010г.
4. Площадь прилегающей территории:  $492 \pm 8$  кв. м.

Обозначение характерных точек границ	Координаты, м	
	X	Y
1	645143.09	127724.73
2	645138.89	127721.73
3	645153.45	127701.42
4	645127.73	127683.02
5	645134.16	127675.37
6	645159.27	127693.29
7	645160.72	127700.80
8	645157.85	127705.45
1	645143.09	127724.73

Графическая часть



Условные обозначения

	граница прилегающей территории
	поворотная точка границ прилегающей территории
24:56:0203001:44	кадастровый номер земельного участка (объекта недвижимости), по отношению к которому устанавливается прилегающая территория
24:56:0203001	кадастровый квартал
	граница кадастрового квартала
	границы объектов, расположенных на прилегающей территории

Масштаб 1:500