



АДМИНИСТРАЦИЯ ГОРОДА СОСНОВОБОРСКА

ПОСТАНОВЛЕНИЕ

14 июля 2022

№ 42

Об утверждении описания прилегающей территории земельного участка с кадастровым номером 24:56:0203001:29

В соответствии с пунктом 37 статьи 1, статьей 55.25 Градостроительного кодекса Российской Федерации, Законом Красноярского края от 23.05.2019 №7-2784 «О порядке определения границ прилегающих территорий в Красноярском крае», решениями Сосновоборского городского Совета депутатов от 22.08.2018 №32/131-р «Об утверждении Правил благоустройства территории муниципального образования город Сосновоборск», от 07.09.2020 №57/226-р «О внесении изменений в решение Сосновоборского городского Совета депутатов от 22.08.2018 №32/131-р «Об утверждении Правил благоустройства территории муниципального образования город Сосновоборск»», руководствуясь статьями 26, 38 Устава города Сосновоборска Красноярского края,

ПОСТАНОВЛЯЮ

1. Утвердить описание прилегающей территории, общей площадью 999±11 кв.м., местоположение: установлено относительно ориентира, расположенного в границах участка. Ориентир насосная станция. Почтовый адрес ориентира: Красноярский край, г. Сосновоборск, ул. Труда, дом 24, (прилагается).

Объект, по отношению к которому устанавливается прилегающая территория: земельный участок с кадастровым номером 24:56:0203001:29, находящийся в собственности Муниципальное образование – город Сосновоборск № 24-24-30/007/2011-199 от 11.03.2011. Лицо, в пользу которого установлено ограничение прав и обременение объекта недвижимости: Муниципальное унитарное предприятие «Жилищно-коммунальный сервис» г. Сосновоборск, ИНН: 2458008862, аренда (в том числе, субаренда) №24:01.30:6.2004:14 от 02.07.2004.

2. Опубликовать постановление в городской газете «Рабочий» и разместить на официальном сайте администрации города Сосновоборска.

3. Контроль за исполнением постановления возложить на заместителя главы города по вопросам жизнеобеспечения (Д.В. Иванов).

И.о. Главы города Сосновоборска



Д.В. Иванов

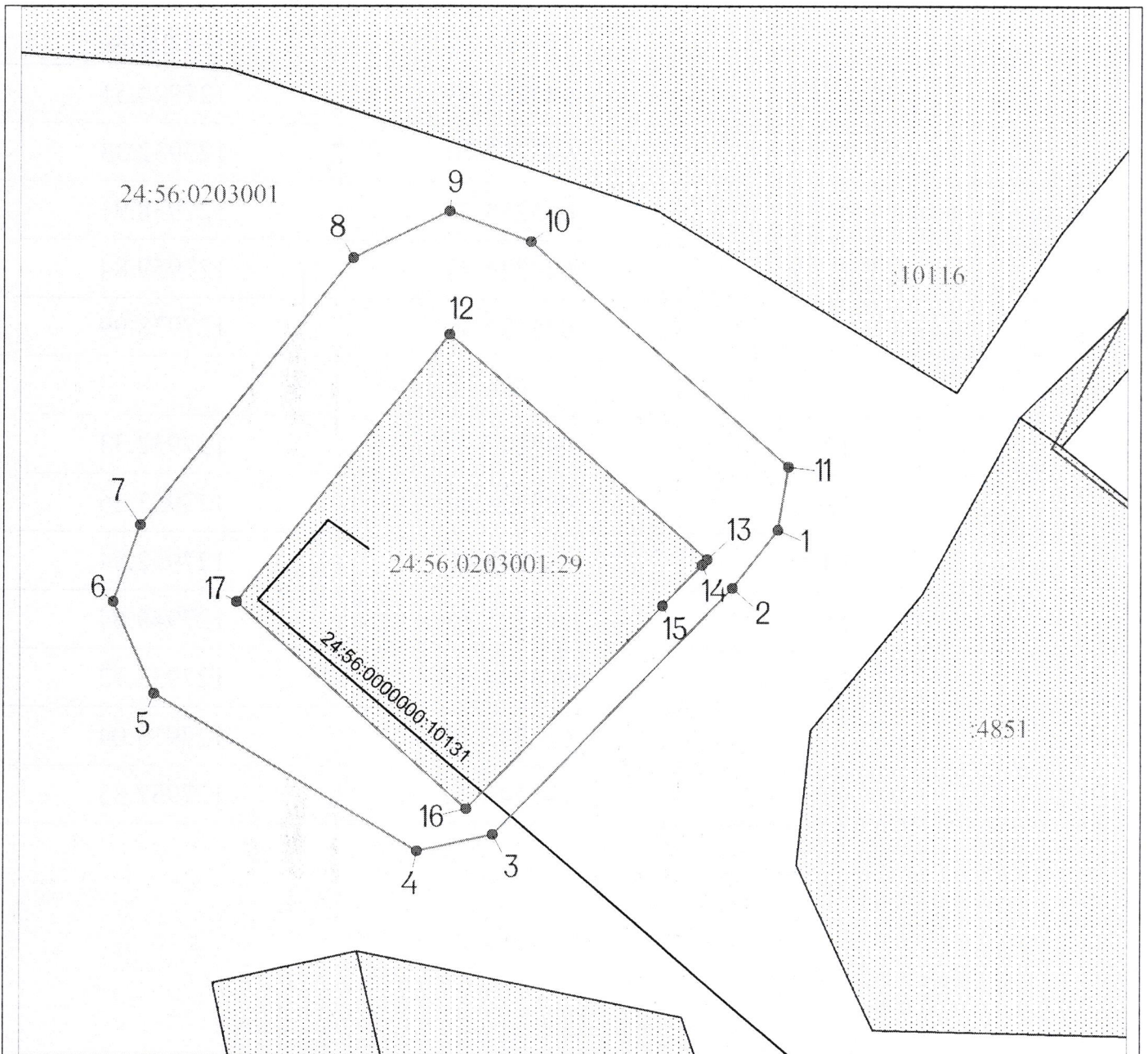
ОПИСАНИЕ ПРИЛЕГАЮЩЕЙ ТЕРРИТОРИИ

1. Местоположение прилегающей территории (адресные ориентиры):
установлено относительно ориентира, расположенного в границах участка. Ориентир насосная станция. Почтовый адрес ориентира: Красноярский край, г. Сосновоборск, ул. Труда, дом 24.
2. Кадастровый номер объекта, по отношению к которому устанавливается прилегающая территория: 24:56:0203001:29
3. Сведения о собственнике и (или) ином законном владельце здания, строения, сооружения, земельного участка, а также уполномоченном лице:
Правообладатель (правообладатели): Муниципальное образование - город Сосновоборск, Собственность, № 24-24-30/007/2011-199 от 11.03.2011г.
лицо, в пользу которого установлено ограничение прав и обременение объекта недвижимости: Муниципальное унитарное предприятие 'Жилищно-коммунальный сервис' г.Сосновоборска, ИНН: 2458008862, Аренда (в том числе, субаренда), № 24:01.30:6.2004:14 от 02.07.2004г., срок, на который установлено ограничение прав и обременение
объекта недвижимости: с 02.07.2004 по 24.11.2048 г.
4. Площадь прилегающей территории: 999 ± 11 кв. м.

Обозначение характерных точек границ	Координаты, м	
	X	Y
	(1)	
1	645231.30	127958.99
2	645226.61	127955.31
3	645206.58	127935.89
4	645205.23	127929.70
5	645218.05	127908.35
6	645225.48	127905.04

7	645231.71	127907.22
8	645253.43	127924.51
9	645257.20	127932.33
10	645254.73	127938.91
11	645236.43	127959.84
1	645231.30	127958.99
(2)		
12	645247.20	127932.33
13	645228.90	127953.26
14	645228.47	127952.84
15	645225.15	127949.64
16	645208.65	127933.72
17	645225.48	127915.04
12	645247.20	127932.33

Графическая часть



Условные обозначения

—————	граница прилегающей территории
●	поворотная точка границ прилегающей территории
24:56:0203001:29	кадастровый номер земельного участка (объекта недвижимости), по отношению к которому устанавливается прилегающая территория
24:56:0203001	кадастровый квартал
—————	граница кадастрового квартала
-----	границы объектов, расположенных на прилегающей территории

Масштаб 1:500