



# АДМИНИСТРАЦИЯ ГОРОДА СОСНОВОБОРСКА

## ПОСТАНОВЛЕНИЕ

11 января 2022

№21

Об утверждении описания прилегающей территории земельного участка с кадастровым номером 24:56:0202001:2821

В соответствии с пунктом 37 статьи 1, статьей 55.25 Градостроительного кодекса Российской Федерации, Законом Красноярского края от 23.05.2019 №7-2784 «О порядке определения границ прилегающих территорий в Красноярском крае», решениями Сосновоборского городского Совета депутатов от 22.08.2018 №32/131-р «Об утверждении Правил благоустройства территории муниципального образования город Сосновоборск», от 07.09.2020 №57/226-р «О внесении изменений в решение Сосновоборского городского Совета депутатов от 22.08.2018 №32/131-р «Об утверждении Правил благоустройства территории муниципального образования город Сосновоборск»», руководствуясь статьями 26, 38 Устава города Сосновоборска Красноярского края,

### ПОСТАНОВЛЯЮ

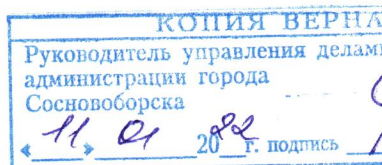
1. Утвердить описание прилегающей территории, общей площадью 710±9 кв.м., местоположение: установлено относительно ориентира, расположенного в границах участка, почтовый адрес ориентира: Красноярский край, г. Сосновоборск, ул. Солнечная, (прилагается).

Объект, по отношению к которому устанавливается прилегающая территория: земельный участок с кадастровым номером 24:56:0202001:2821, находящийся в собственности Гриднева Андрея Николаевича № 24:56:0202001:2821-24/095/2018-1 от 06.11.2018.

2. Опубликовать постановление в городской газете «Рабочий» и разместить на официальном сайте администрации города Сосновоборска.

3. Контроль за исполнением постановления возложить на заместителя главы города по вопросам жизнеобеспечения (Д.В. Иванов).

И.о. Главы города Сосновоборска



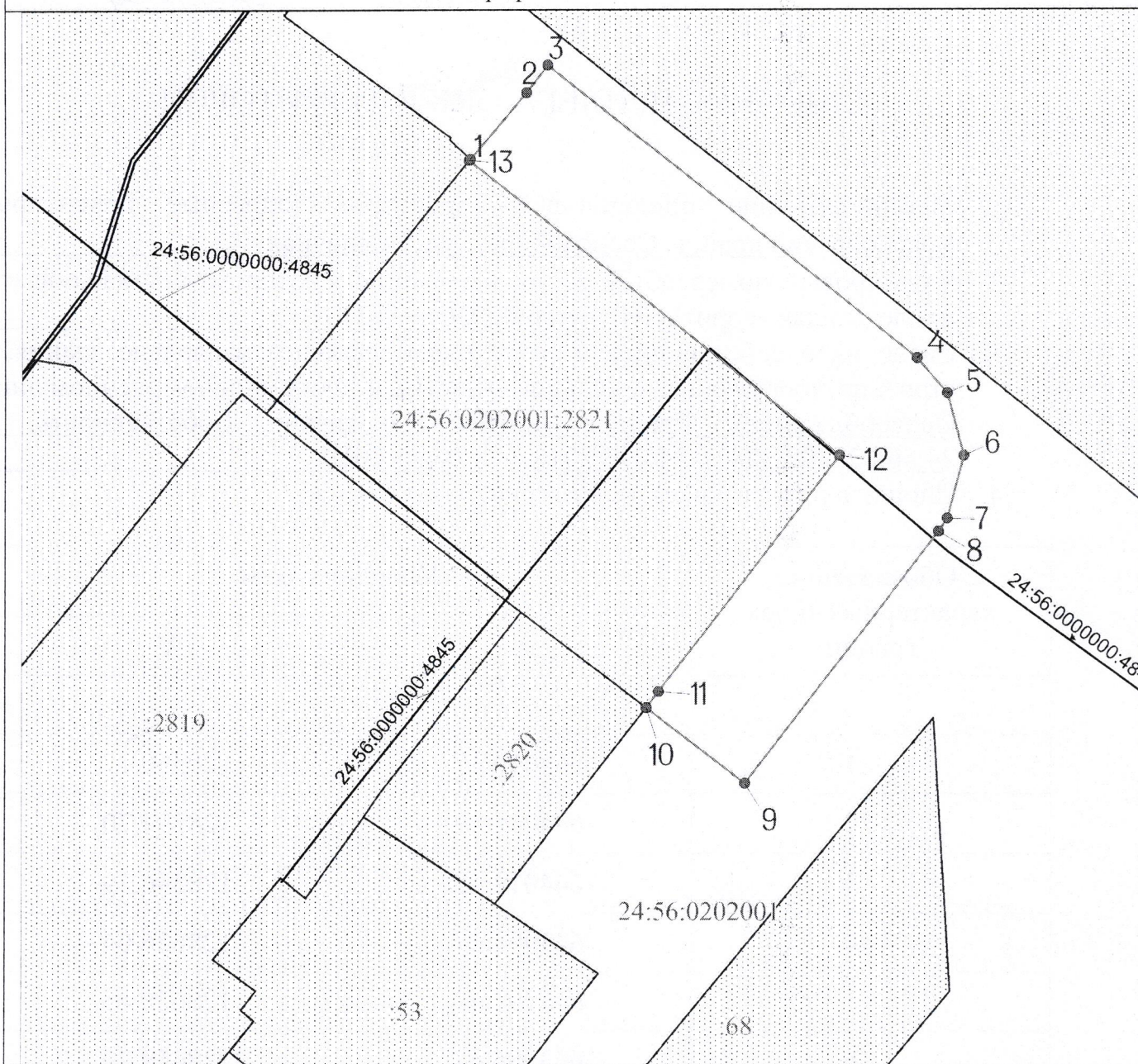
Д.В. Иванов

## ОПИСАНИЕ ПРИЛЕГАЮЩЕЙ ТЕРРИТОРИИ





1. Местоположение прилегающей территории (адресные ориентиры):  
Красноярский край, г. Сосновоборск, ул. Солнечная
2. Кадастровый номер объекта, по отношению к которому устанавливается прилегающая территория: 24:56:0202001:2821
3. Сведения о собственнике и (или) ином законном владельце здания, строения, сооружения, земельного участка, а также уполномоченном лице:  
Правообладатель: Гриднев Андрей Николаевич, Собственность, № 24:56:0202001:2821-24/095/2018-1 от 06.11.2018г.
4. Площадь прилегающей территории: 710 ± 9 кв. м.

Обозначение характерных точек границ	Координаты, м	
	X	Y
1	644010.37	128590.17
2	644015.80	128594.70
3	644018.02	128596.39
4	643994.24	128626.04
5	643991.44	128628.45
6	643986.44	128629.79
7	643981.44	128628.45
8	643980.39	128627.75
9	643960.00	128612.24
10	643966.10	128604.31
11	643967.40	128605.31
12	643986.44	128619.79
13	644010.25	128590.08
1	644010.37	128590.17

Графическая часть



Условные обозначения

	граница прилегающей территории
	поворотная точка границ прилегающей территории
24:56:0202001:2821	кадастровый номер земельного участка (объекта недвижимости), по отношению к которому устанавливается прилегающая территория
24:56:0202001	кадастровый квартал
	граница кадастрового квартала
	границы объектов, расположенных на прилегающей территории

Масштаб 1:500