



АДМИНИСТРАЦИЯ ГОРОДА СОСНОВОБОРСКА

ПОСТАНОВЛЕНИЕ

11 января 2022

№16

Об утверждении описания прилегающей территории земельного участка с кадастровым номером 24:56:0203001:1211

В соответствии с пунктом 37 статьи 1, статьей 55.25 Градостроительного кодекса Российской Федерации, Законом Красноярского края от 23.05.2019 №7-2784 «О порядке определения границ прилегающих территорий в Красноярском крае», решениями Сосновоборского городского Совета депутатов от 22.08.2018 №32/131-р «Об утверждении Правил благоустройства территории муниципального образования город Сосновоборск», от 07.09.2020 №57/226-р «О внесении изменений в решение Сосновоборского городского Совета депутатов от 22.08.2018 №32/131-р «Об утверждении Правил благоустройства территории муниципального образования город Сосновоборск»», руководствуясь статьями 26, 38 Устава города Сосновоборска Красноярского края,

ПОСТАНОВЛЯЮ

1. Утвердить описание прилегающей территории, общей площадью 2270±17 кв.м., местоположение: установлено относительно ориентира, расположенного в границах участка, почтовый адрес ориентира: Красноярский край, г. Сосновоборск, в районе ул. Труда, д. 10 (прилагается).

Объект, по отношению к которому устанавливается прилегающая территория: земельный участок с кадастровым номером 24:56:0203001:1211, находящийся в государственной собственности и в аренде (в том числе, субаренде) № 24:56:0203001:1211-24/114/2019-5 от 17.04.2019. Лицо, в пользу которого установлено ограничение прав и обременение объекта недвижимости: Манукян Мартирос Александрович; Иванов Вячеслав Николаевич; Атанаев Дмитрий Иванович; Пистер Эдуард Адольфович.

2. Опубликовать постановление в городской газете «Рабочий» и разместить на официальном сайте администрации города Сосновоборска.

3. Контроль за исполнением постановления возложить на заместителя главы города по вопросам жизнеобеспечения (Д.В. Иванов).

И.о. Главы города Сосновоборска



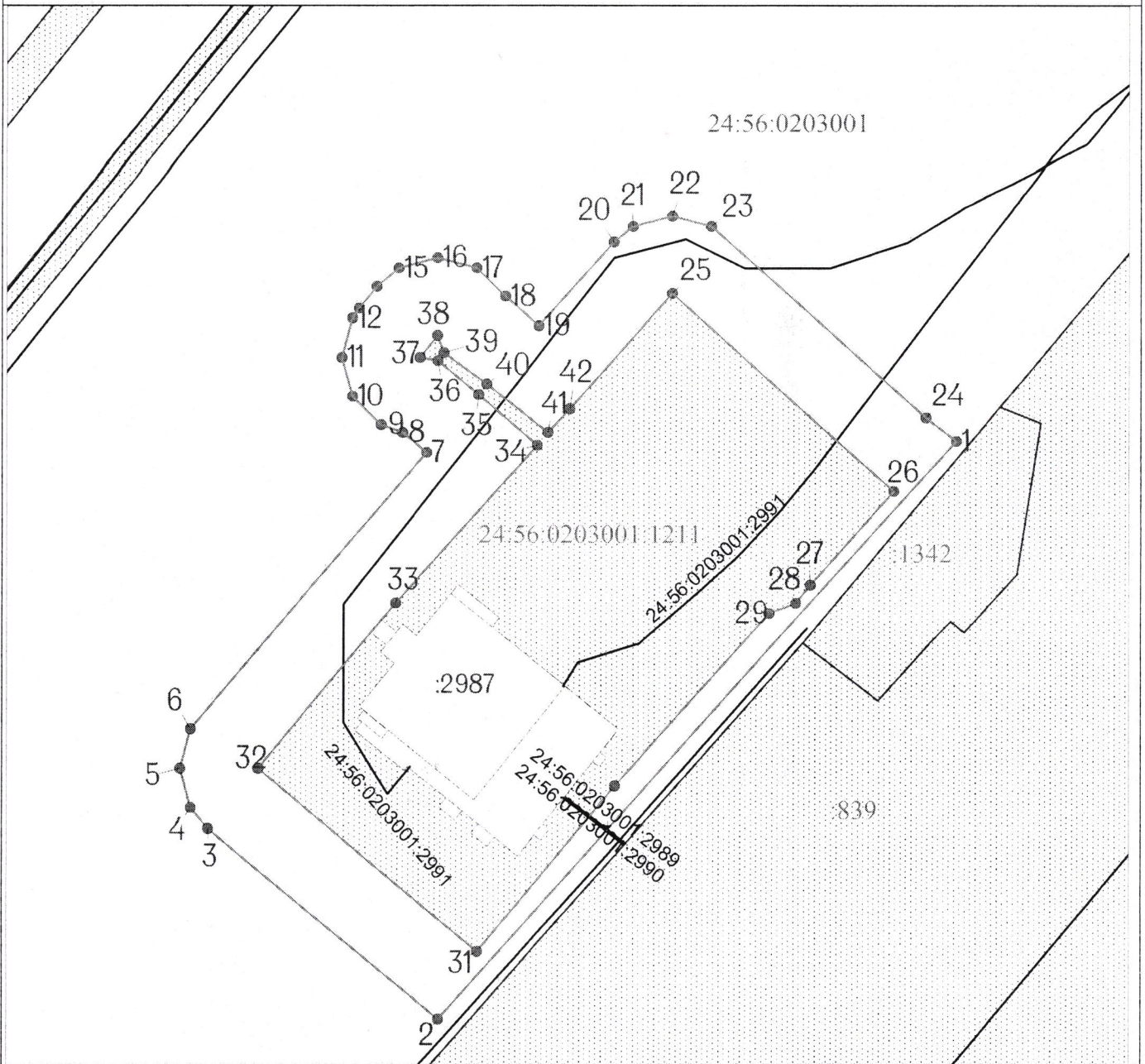
ОПИСАНИЕ ПРИЛЕГАЮЩЕЙ ТЕРРИТОРИИ

1. Местоположение прилегающей территории (адресные ориентиры):
Красноярский край, г. Сосновоборск, в районе ул. Труда, 10.
2. Кадастровый номер объекта, по отношению к которому устанавливается прилегающая территория: 24:56:0203001:1211
3. Сведения о собственнике и (или) ином законном владельце здания, строения, сооружения, земельного участка, а также уполномоченном лице:
Правообладатель: Муниципальная собственность,
Лицо, в пользу которого установлено ограничение прав и обременение
объекта недвижимости: Манукян Мартирос Алексанович; Иванов
Вячеслав Николаевич; Атанаев Дмитрий Иванович; Пистер Эдуард
Адольфович, аренда (в том числе, субаренда): № 24:56:0203001:1211-
24/114/2019-5 от 17.04.2019г., срок, на который установлено ограничение
прав и обременение объекта недвижимости: с 29.03.2019 по 28.03.2022г.
4. Площадь прилегающей территории: 2270 ± 17 кв. м.





Обозначение характерных точек границ	Координаты, м	
	X	Y
1	644719.43	128368.84
2	644645.28	128302.47
3	644669.64	128273.00
4	644672.32	128270.74
5	644677.32	128269.40
6	644682.32	128270.74
7	644718.02	128300.95
8	644720.63	128297.86
9	644721.64	128295.08
10	644725.30	128291.42
11	644730.30	128290.08
12	644735.30	128291.42
13	644736.58	128292.30
14	644739.37	128294.55

15	644741.75	128297.33
16	644743.09	128302.33
17	644741.75	128307.33
18	644738.09	128310.99
19	644734.30	128315.35
20	644745.10	128324.92
21	644747.13	128327.40
22	644748.47	128332.40
23	644747.13	128337.40
24	644722.48	128364.94
1	644719.43	128368.84
25	644738.47	128332.40
26	644712.95	128360.85
27	644700.82	128350.13
28	644698.45	128348.25
29	644697.16	128344.87
30	644675.07	128325.07
31	644653.94	128307.47
32	644677.32	128279.40
33	644698.45	128297.00
34	644718.95	128315.12
35	644725.50	128307.60
36	644729.89	128302.38
37	644730.30	128300.08
38	644733.09	128302.33
39	644730.88	128303.11
40	644726.89	128308.60
41	644720.64	128316.48
42	644723.69	128319.30
25	644738.47	128332.40

Графическая часть



Условные обозначения

	граница прилегающей территории
	поворотная точка границ прилегающей территории
24:56:0203001:1211	кадастровый номер земельного участка (объекта недвижимости), по отношению к которому устанавливается прилегающая территория
24:56:0203001	кадастровый квартал
	граница кадастрового квартала
	границы объектов, расположенных на прилегающей территории

Масштаб 1:800