



# АДМИНИСТРАЦИЯ ГОРОДА СОСНОВОБОРСКА

## ПОСТАНОВЛЕНИЕ

14 января 2022

№ 52

Об утверждении описания прилегающей территории земельного участка с кадастровым номером 24:56:0203001:861

В соответствии с пунктом 37 статьи 1, статьей 55.25 Градостроительного кодекса Российской Федерации, Законом Красноярского края от 23.05.2019 №7-2784 «О порядке определения границ прилегающих территорий в Красноярском крае», решениями Сосновоборского городского Совета депутатов от 22.08.2018 №32/131-р «Об утверждении Правил благоустройства территории муниципального образования город Сосновоборск», от 07.09.2020 №57/226-р «О внесении изменений в решение Сосновоборского городского Совета депутатов от 22.08.2018 №32/131-р «Об утверждении Правил благоустройства территории муниципального образования город Сосновоборск»», руководствуясь статьями 26, 38 Устава города Сосновоборска Красноярского края,

### ПОСТАНОВЛЯЮ

1. Утвердить описание прилегающей территории, общей площадью 107±4 кв.м., местоположение: установлено относительно ориентира, расположенного за пределами участка, почтовый адрес ориентира: Красноярский край, г. Сосновоборск, ул. Труда, 18 (прилагается).

Объект, по отношению к которому устанавливается прилегающая территория: земельный участок с кадастровым номером 24:56:0203001:861, находящийся в собственности Дардыковой Татьяны Александровны № 24-24-30/014/2012-162 от 13.11.2012 г.

2. Опубликовать постановление в городской газете «Рабочий» и разместить на официальном сайте администрации города Сосновоборска.

3. Контроль за исполнением постановления возложить на заместителя главы города по вопросам жизнеобеспечения (Д.В. Иванов).

И.о. Главы города Сосновоборска



## ОПИСАНИЕ ПРИЛЕГАЮЩЕЙ ТЕРРИТОРИИ

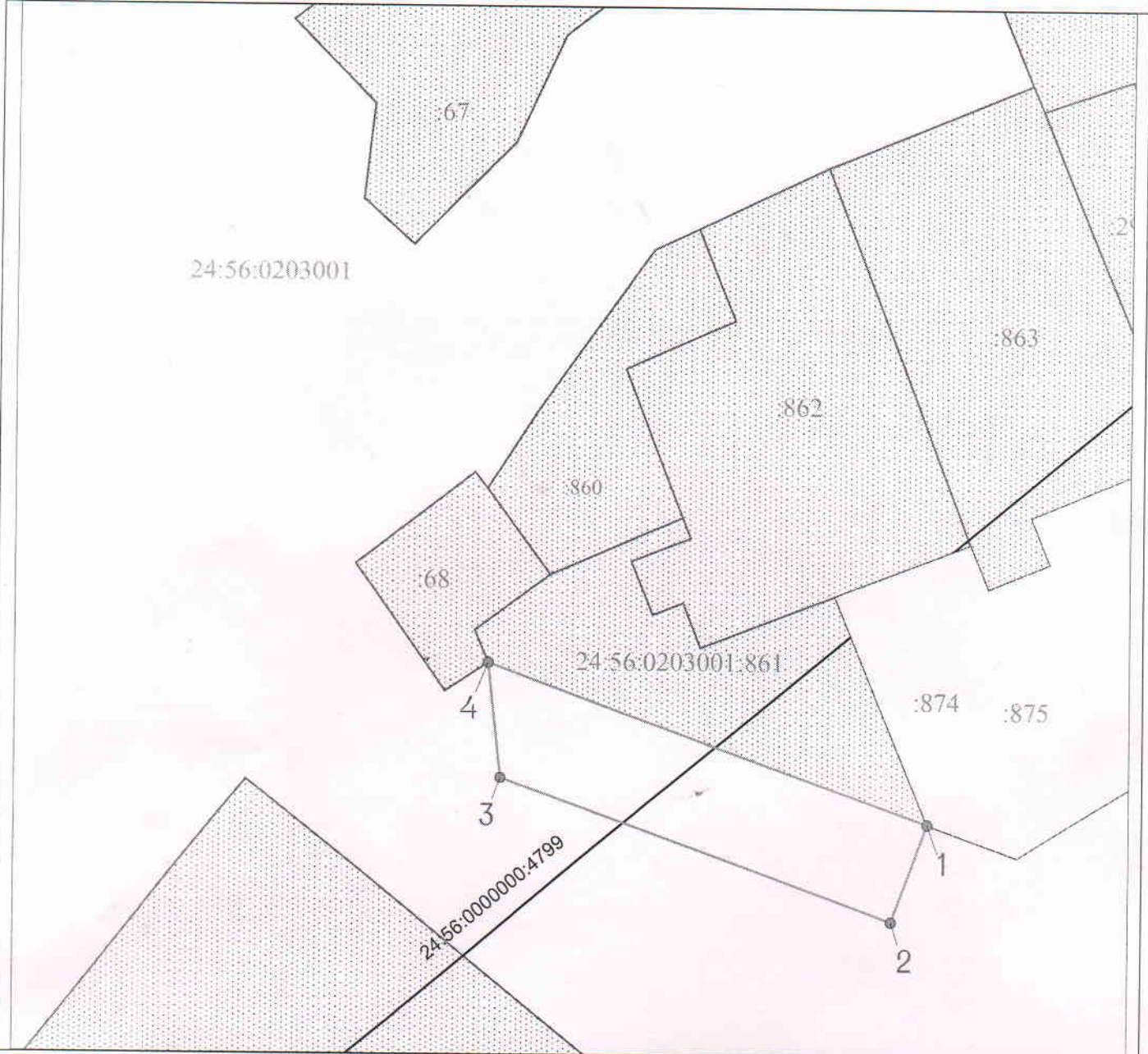
1. Местоположение прилегающей территории (адресные ориентиры):  
установлено относительно ориентира, расположенного за пределами участка. Почтовый адрес ориентира: Красноярский край, г. Сосновоборск, в районе ул. Труда, 18.
2. Кадастровый номер объекта, по отношению к которому устанавливается прилегающая территория: 24:56:0203001:861
3. Сведения о собственнике и (или) ином законном владельце здания, строения, сооружения, земельного участка, а также уполномоченном лице:  
Правообладатель: Дардыкова Татьяна Александровна, Собственность, № 24-24-30/014/2012-162 от 13.11.2012г.
4. Площадь прилегающей территории: 107 ± 4 кв. м.

Обозначение характерных точек границ	Координаты, м	
	X	Y
1	645048.98	127786.13
2	645044.28	127784.42
3	645051.14	127765.50
4	645056.70	127764.88
1	645048.98	127786.13









Графическая часть



Условные обозначения

	граница прилегающей территории
	поворотная точка границ прилегающей территории
24:56:0203001:861	кадастровый номер земельного участка (объекта недвижимости), по отношению к которому устанавливается прилегающая территория
24:56:0203001	кадастровый квартал
	граница кадастрового квартала
	границы объектов, расположенных на прилегающей территории

Масштаб 1:300