



# АДМИНИСТРАЦИЯ ГОРОДА СОСНОВОБОРСКА

## ПОСТАНОВЛЕНИЕ

14 июля 2022

№ 46

Об утверждении описания прилегающей территории земельного участка с кадастровым номером 24:56:0202001:67

В соответствии с пунктом 37 статьи 1, статьей 55.25 Градостроительного кодекса Российской Федерации, Законом Красноярского края от 23.05.2019 №7-2784 «О порядке определения границ прилегающих территорий в Красноярском крае», решениями Сосновоборского городского Совета депутатов от 22.08.2018 №32/131-р «Об утверждении Правил благоустройства территории муниципального образования город Сосновоборск», от 07.09.2020 №57/226-р «О внесении изменений в решение Сосновоборского городского Совета депутатов от 22.08.2018 №32/131-р «Об утверждении Правил благоустройства территории муниципального образования город Сосновоборск»», руководствуясь статьями 26, 38 Устава города Сосновоборска Красноярского края,

### ПОСТАНОВЛЯЮ

1. Утвердить описание прилегающей территории, общей площадью 1679± 14 кв.м., местоположение: установлено относительно ориентира, расположенного в границах участка, почтовый адрес ориентира: Россия, Красноярский край, г. Сосновоборск, ул. Энтузиастов, д. 2, 2а (прилагается).

Объект, по отношению к которому устанавливается прилегающая территория: земельный участок с кадастровым номером 24:56:0202001:67, находящийся в государственной собственности №б/н от 05.08.2010г. Лицо, в пользу которого установлено ограничение прав и обременение объекта недвижимости: Данные изъяты, договор аренды №140.

2. Опубликовать постановление в городской газете «Рабочий» и разместить на официальном сайте администрации города Сосновоборска.

3. Контроль за исполнением постановления возложить на заместителя главы города по вопросам жизнеобеспечения (Д.В. Иванов).

И.о. Главы города Сосновоборска



Д.В. Иванов

## ОПИСАНИЕ ПРИЛЕГАЮЩЕЙ ТЕРРИТОРИИ

1. Местоположение прилегающей территории (адресные ориентиры):  
установлено относительно ориентира, расположенного в границах участка.
2. Почтовый адрес ориентира: Россия, Красноярский край, г. Сосновоборск, ул. Энтузиастов, 2, 2а.
3. Кадастровый номер объекта, по отношению к которому устанавливается прилегающая территория: 24:56:0202001:67

Сведения о собственнике и (или) ином законном владельце здания, строения, сооружения, земельного участка, а также уполномоченном лице:

лицо, в пользу которого установлено ограничение прав и обременение

объекта недвижимости: Данные изъяты, Договор аренды № 140 земельного участка, находящегося в государственной собственности №б/н от 05.08.2010 г.

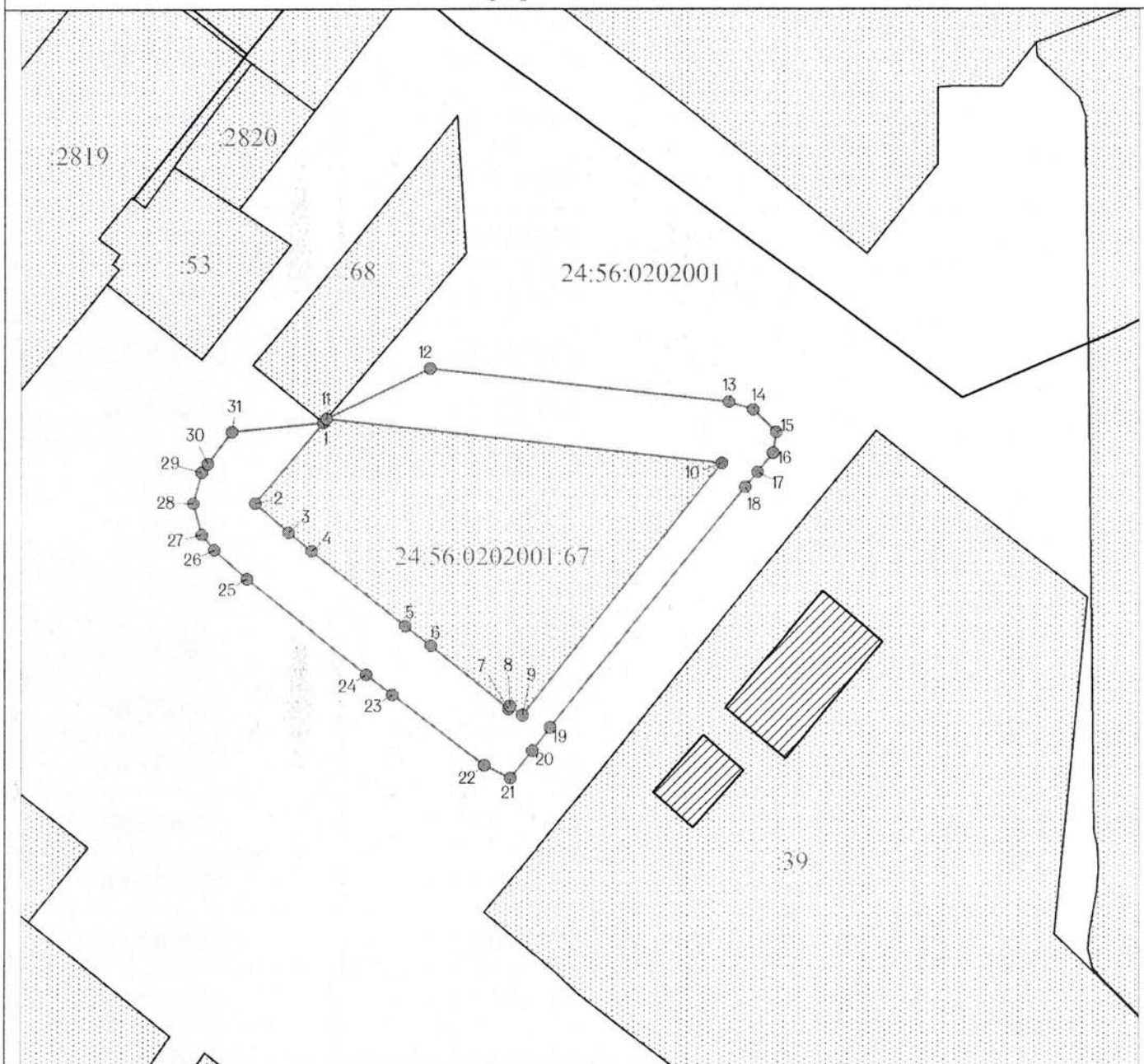
4. Площадь прилегающей территории: 1679 ± 14 кв.м.

Обозначение характерных точек границ	Координаты, м	
	X	Y
1	643916.04	128605.73
2	643903.02	128594.81
3	643898.31	128600.13
4	643895.31	128603.86
5	643883.26	128618.91
6	643880.14	128623.00
7	643870.03	128635.52
8	643870.47	128635.80







9	643869.01	128637.74
10	643909.56	128669.86
11	643916.65	128606.25
12	643924.79	128622.89
13	643919.50	128670.97
14	643918.22	128674.86
15	643914.56	128678.52
16	643911.24	128678.04
17	643908.12	128675.56
18	643905.69	128673.57
19	643867.10	128642.23
20	643863.45	128639.33
21	643859.03	128635.86
22	643861.06	128631.67
23	643872.27	128616.83
24	643875.45	128612.66
25	643890.82	128593.50
26	643895.53	128588.18
27	643898.02	128586.15
28	643903.02	128584.81
29	643908.02	128586.15
30	643909.45	128587.15
31	643914.56	128591.08
1	643916.04	128605.73

Графическая часть



Условные обозначения

	граница прилегающей территории
	поворотная точка границ прилегающей территории
24:56:0202001:67	кадастровый номер земельного участка (объекта недвижимости), по отношению к которому устанавливается прилегающая территория
24:56:0202001	кадастровый квартал
	граница кадастрового квартала
	границы объектов, расположенных на прилегающей территории

Масштаб 1:1000