



АДМИНИСТРАЦИЯ ГОРОДА СОСНОВОБОРСКА

ПОСТАНОВЛЕНИЕ

10 февраля 2015

№ 311

Об утверждении схем границ прилегающих территорий, на которых не допускается розничная продажа алкогольной продукции

В соответствии с Федеральным законом от 22.11.1995 № 171-ФЗ «О государственном регулировании производства и оборота этилового спирта, алкогольной и спиртосодержащей продукции и об ограничении потребления (распития) алкогольной продукции», постановлением Правительства РФ от 27.12.2012 № 1425 «Об определении органами государственной власти субъектов Российской Федерации мест массового скопления граждан и мест нахождения источников повышенной опасности, в которых не допускается розничная продажа алкогольной продукции, а также определении органами местного самоуправления границ прилегающих к некоторым организациям и объектам территорий, на которых не допускается розничная продажа алкогольной продукции», постановлением администрации города Сосновоборска от 14.11.2013 № 1896 «Об определении границ прилегающих к некоторым организациям и объектам территорий, на которых не допускается розничная продажа алкогольной продукции на территории города Сосновоборска», Уставом города Сосновоборска,

ПОСТАНОВЛЯЮ

1. Утвердить схемы границ прилегающих территорий, на которых не допускается розничная продажа алкогольной продукции, за исключением розничной продажи алкогольной продукции с содержанием этилового спирта не более чем 16,5 процента объема готовой продукции, осуществляемой организациями, и розничной продажи пива и пивных напитков, осуществляемой индивидуальными предпринимателями, при оказании этими организациями и индивидуальными предпринимателями услуг общественного питания:

1.1. Образовательные организации:

КГБПОУ «Сосновоборский механико – технологический техникум», ул. Юности, д. 7, согласно приложению 1;

МАОУ «Гимназия №1», ул. 9-й пятилетки, д.7, согласно приложению 2;
МАОУ «Средняя общеобразовательная школа №2», ул. Энтузиастов, д.26, согласно приложению 3;

МАОУ «Основная общеобразовательная школа №3», МАОУ ДО «Детско-юношеская спортивная школа», МАОУ ДО «Дом детского творчества», ул. 9-й пятилетки, д.15, согласно приложению 4;

МАОУ «Основная общеобразовательная школа №4», ул. Весенняя, д.3, согласно приложению 5;

МАОУ «Средняя общеобразовательная школа №5», ул. 9-й пятилетки, д.24, согласно приложению 6;

МАОУ ДО «Центр дополнительного образования», ул. Ленинского комсомола, д. 18, согласно приложению 7;

МАОУ ДО «Детская школа искусств», ул. Труда, д. 5, согласно приложению 8.

1.2. Детские организации:

КГКУЗ «Красноярский краевой специализированный дом ребенка», ул. Юности, д. 15, согласно приложению 9;

МАДОУ «Детский сад комбинированного вида №1», ул. 9-й пятилетки, д.4, согласно приложению 10;

МАДОУ «Детский сад комбинированного вида №2», ул. 9-й пятилетки, д.7а, согласно приложению 11;

МАДОУ «Детский сад комбинированного вида №3», ул. Солнечная, д. 27, согласно приложению 12;

МАДОУ «Детский сад комбинированного вида №4», ул. Энтузиастов, д. 22, согласно приложению 13;

МАДОУ «Детский сад комбинированного вида №5», ул. Солнечная, д. 9а, согласно приложению 14;

МАДОУ «Детский сад комбинированного вида №7», ул. Юности, д. 29, согласно приложению 15;

МАДОУ «Детский сад комбинированного вида №8», ул. Энтузиастов, д. 25, согласно приложению 16.

1.3. Объекты спорта:

Спортивный клуб по месту жительства «Олимпиец», ул. Весенняя, д. 3б, согласно приложению 17;

Стадион «Торпедо», ул. Труда, д. 4, согласно приложению 18;

Лыжная база, ул. Солнечная, д. 2а, согласно приложению 19.

1.4. Медицинские организации:

КГБУЗ «Центральная городская больница г. Сосновоборска», стационар, ул. Солнечная, д. 6, согласно приложению 20;

КГБУЗ «Центральная городская больница г.Сосновоборска», поликлиника, ул. Солнечная, д. 6, согласно приложению 21;

КГБУЗ «Центральная городская больница г.Сосновоборска», стоматология, ул. Солнечная, д. 3, согласно приложению 22;

ООО «Лазурный», ул. Ленинского комсомола, д. 28, комн. 8, согласно приложению 23;

ООО «МедВатСервис», ул. Новоселов, д. 24, согласно приложению 24;

ООО «Дентани», ул. Новоселов, д. 4, согласно приложению 25;

ООО «Жемчужная», ул. 9-й пятилетки, д. 6, согласно приложению 26;

ИП Сibaев Анвар Сагидович, ул. 9-й пятилетки, д. 5, согласно приложению 27;

КГКОУ «Сосновоборский детский дом», Столяр Наталья Васильевна, ул. 9-й пятилетки, д. 13, согласно приложению 28;

Миллер Галина Аркадьевна, ул. Солнечная, д. 4, согласно приложению 29.

1.5. Места массового скопления граждан и места нахождения источников повышенной опасности:

Памятный камень воинам-интернационалистам, между: ул. Ленинского комсомола, д. 10, ул. Юности, д.15, ул. Энтузиастов, д.25, согласно приложению 30.

2. Признать утратившим силу постановление администрации города Сосновоборска от 07.05.2014 № 924 «Об утверждении схем границ прилегающих территорий, на которых не допускается розничная продажа алкогольной продукции».

3. Постановление вступает в силу в день, следующий за днем его официального опубликования в городской газете «Рабочий».

4. Постановление разместить на официальном сайте администрации города в информационно-телекоммуникационной сети Интернет.

Глава администрации города

Б.М. Пучкин

**КГБПОУ «Сосновоборский механико – технологический техникум»
ул. Юности, д. 7**

Схемы границ прилегающих территорий, на которых не допускается розничная продажа алкогольной продукции, за исключением розничной продажи алкогольной продукции с содержанием этилового спирта не более чем 16,5 процента объема готовой продукции, осуществляемой организациями, и розничной продажи пива и пивных напитков, осуществляемой индивидуальными предпринимателями, при оказании этими организациями и индивидуальными предпринимателями услуг общественного питания



МАОУ «Гимназия №1», ул. 9-й пятилетки, д.7

Схема границ прилегающих территорий, на которых не допускается розничная продажа алкогольной продукции, за исключением розничной продажи алкогольной продукции с содержанием этилового спирта не более чем 16,5 процента объема готовой продукции, осуществляемой организациями, и розничной продажи пива и пивных напитков, осуществляемой индивидуальными предпринимателями, при оказании этими организациями и индивидуальными предпринимателями услуг общественного питания

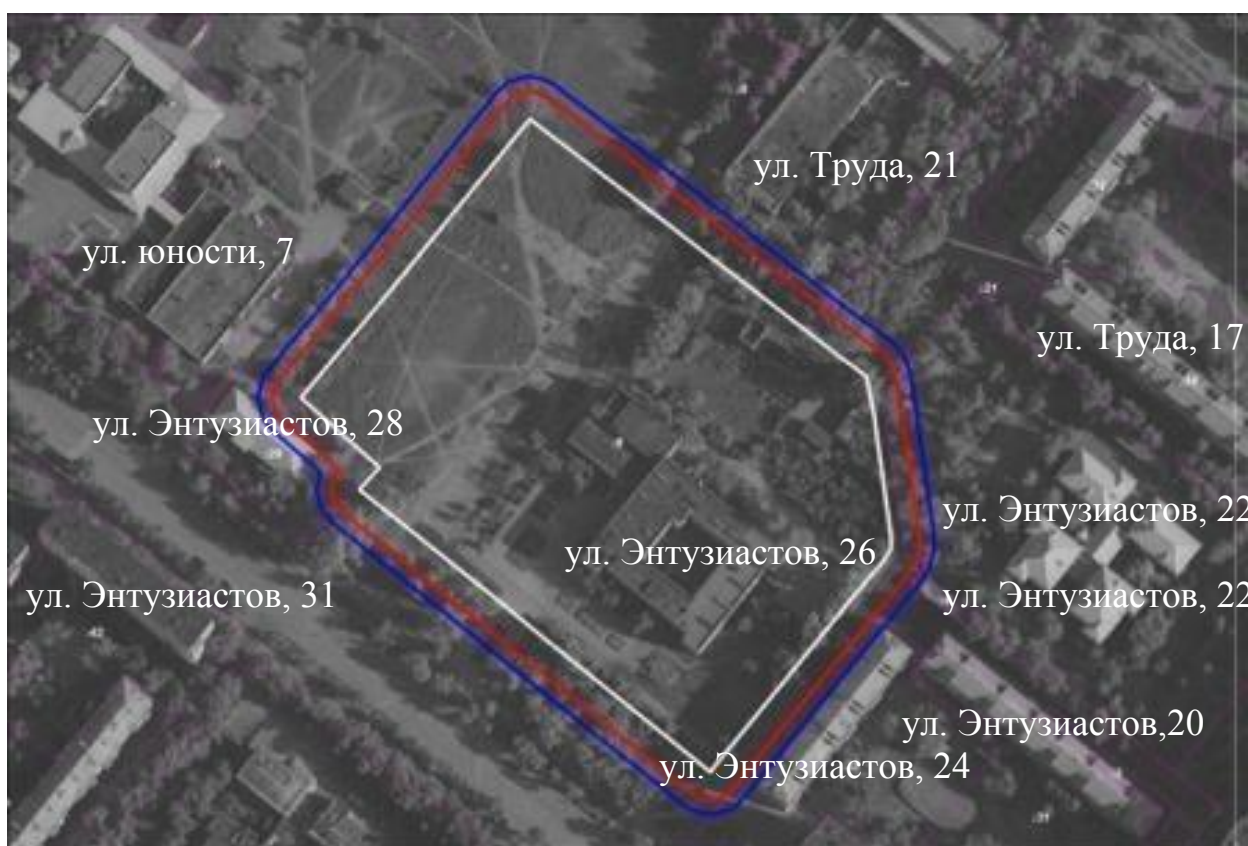


Условные обозначения:

- - 10 метров
- - 15 метров

**МАОУ «Средняя общеобразовательная школа №2»,
ул. Энтузиастов, д.26**

Схемы границ прилегающих территорий, на которых не допускается розничная продажа алкогольной продукции, за исключением розничной продажи алкогольной продукции с содержанием этилового спирта не более чем 16,5 процента объема готовой продукции, осуществляемой организациями, и розничной продажи пива и пивных напитков, осуществляемой индивидуальными предпринимателями, при оказании этими организациями и индивидуальными предпринимателями услуг общественного питания



Условные обозначения:

- - 10 метров
- - 15 метров

**МАОУ «Основная общеобразовательная школа №3»,
МАОУ ДО «Детско-юношеская спортивная школа»,
МАОУ ДО «Дом детского творчества»,
ул. 9-й пятилетки, д.15**

Схемы границ прилегающих территорий, на которых не допускается розничная продажа алкогольной продукции, за исключением розничной продажи алкогольной продукции с содержанием этилового спирта не более чем 16,5 процента объема готовой продукции, осуществляемой организациями, и розничной продажи пива и пивных напитков, осуществляемой индивидуальными предпринимателями, при оказании этими организациями и индивидуальными предпринимателями услуг общественного питания



Условные обозначения:

- - 10 метров
- - 15 метров

**МАОУ «Средняя общеобразовательная школа №4»,
ул. Весенняя, д.3**

Схемы границ прилегающих территорий, на которых не допускается розничная продажа алкогольной продукции, за исключением розничной продажи алкогольной продукции с содержанием этилового спирта не более чем 16,5 процента объема готовой продукции, осуществляемой организациями, и розничной продажи пива и пивных напитков, осуществляемой индивидуальными предпринимателями, при оказании этими организациями и индивидуальными предпринимателями услуг общественного питания



Условные обозначения:

- - 10 метров
- - 15 метров

**МАОУ «Средняя общеобразовательная школа №5»,
ул. 9-й пятилетки, д.24**

Схемы границ прилегающих территорий, на которых не допускается розничная продажа алкогольной продукции, за исключением розничной продажи алкогольной продукции с содержанием этилового спирта не более чем 16,5 процента объема готовой продукции, осуществляемой организациями, и розничной продажи пива и пивных напитков, осуществляемой индивидуальными предпринимателями, при оказании этими организациями и индивидуальными предпринимателями услуг общественного питания



Условные обозначения:

- - 10 метров
- - 15 метров

**МАОУ ДО «Центр дополнительного образования»,
ул. Ленинского комсомола, д. 18**

Схемы границ прилегающих территорий, на которых не допускается розничная продажа алкогольной продукции, за исключением розничной продажи алкогольной продукции с содержанием этилового спирта не более чем 16,5 процента объема готовой продукции, осуществляемой организациями, и розничной продажи пива и пивных напитков, осуществляемой индивидуальными предпринимателями, при оказании этими организациями и индивидуальными предпринимателями услуг общественного питания



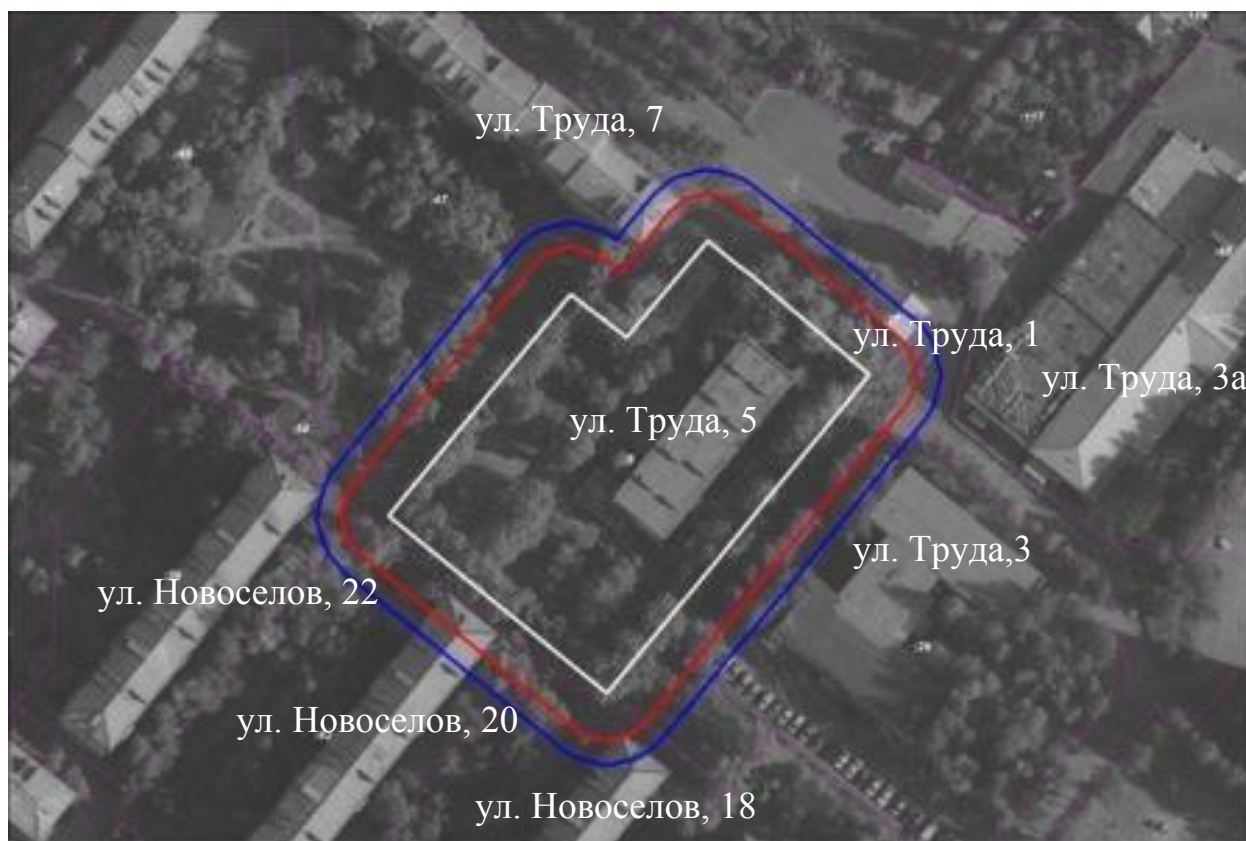
Условные обозначения:

— - 10 метров

— - 15 метров

**МАОУ ДО «Детская школа искусств»,
ул. Труда, д. 5**

Схемы границ прилегающих территорий, на которых не допускается розничная продажа алкогольной продукции, за исключением розничной продажи алкогольной продукции с содержанием этилового спирта не более чем 16,5 процента объема готовой продукции, осуществляемой организациями, и розничной продажи пива и пивных напитков, осуществляемой индивидуальными предпринимателями, при оказании этими организациями и индивидуальными предпринимателями услуг общественного питания



Условные обозначения:

— - 10 метров

— - 15 метров

**КГКУЗ «Красноярский краевой специализированный
дом ребенка», ул. Юности, д. 15**

Схемы границ прилегающих территорий, на которых не допускается розничная продажа алкогольной продукции, за исключением розничной продажи алкогольной продукции с содержанием этилового спирта не более чем 16,5 процента объема готовой продукции, осуществляемой организациями, и розничной продажи пива и пивных напитков, осуществляемой индивидуальными предпринимателями, при оказании этими организациями и индивидуальными предпринимателями услуг общественного питания



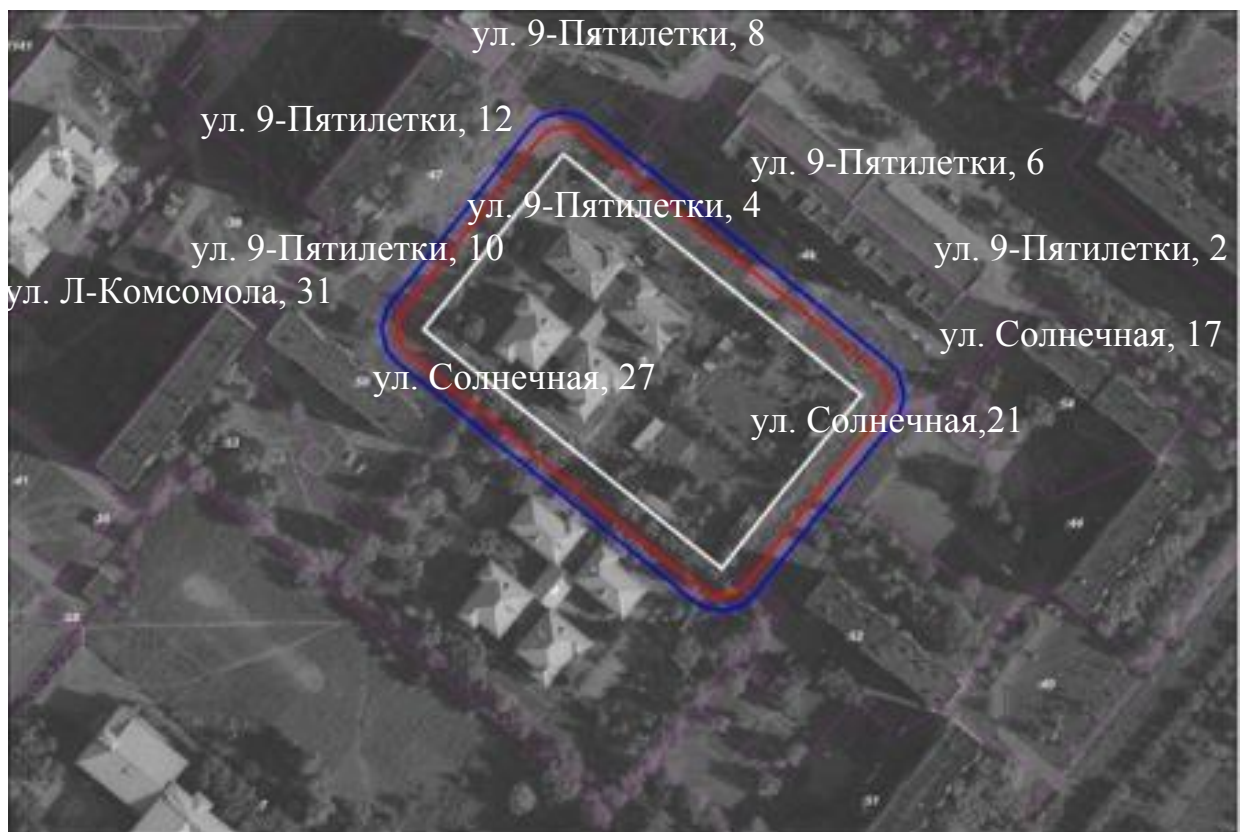
Условные обозначения:

— - 10 метров

— - 15 метров

**МАДОУ «Детский сад комбинированного вида №1»,
ул. 9-й пятилетки, д.4**

Схемы границ прилегающих территорий, на которых не допускается розничная продажа алкогольной продукции, за исключением розничной продажи алкогольной продукции с содержанием этилового спирта не более чем 16,5 процента объема готовой продукции, осуществляемой организациями, и розничной продажи пива и пивных напитков, осуществляемой индивидуальными предпринимателями, при оказании этими организациями и индивидуальными предпринимателями услуг общественного питания



Условные обозначения:

- - 10 метров
- - 15 метров

**МАДОУ «Детский сад комбинированного вида №2»,
ул. 9-й пятилетки, д.7а**

Схемы границ прилегающих территорий, на которых не допускается розничная продажа алкогольной продукции, за исключением розничной продажи алкогольной продукции с содержанием этилового спирта не более чем 16,5 процента объема готовой продукции, осуществляемой организациями, и розничной продажи пива и пивных напитков, осуществляемой индивидуальными предпринимателями, при оказании этими организациями и индивидуальными предпринимателями услуг общественного питания

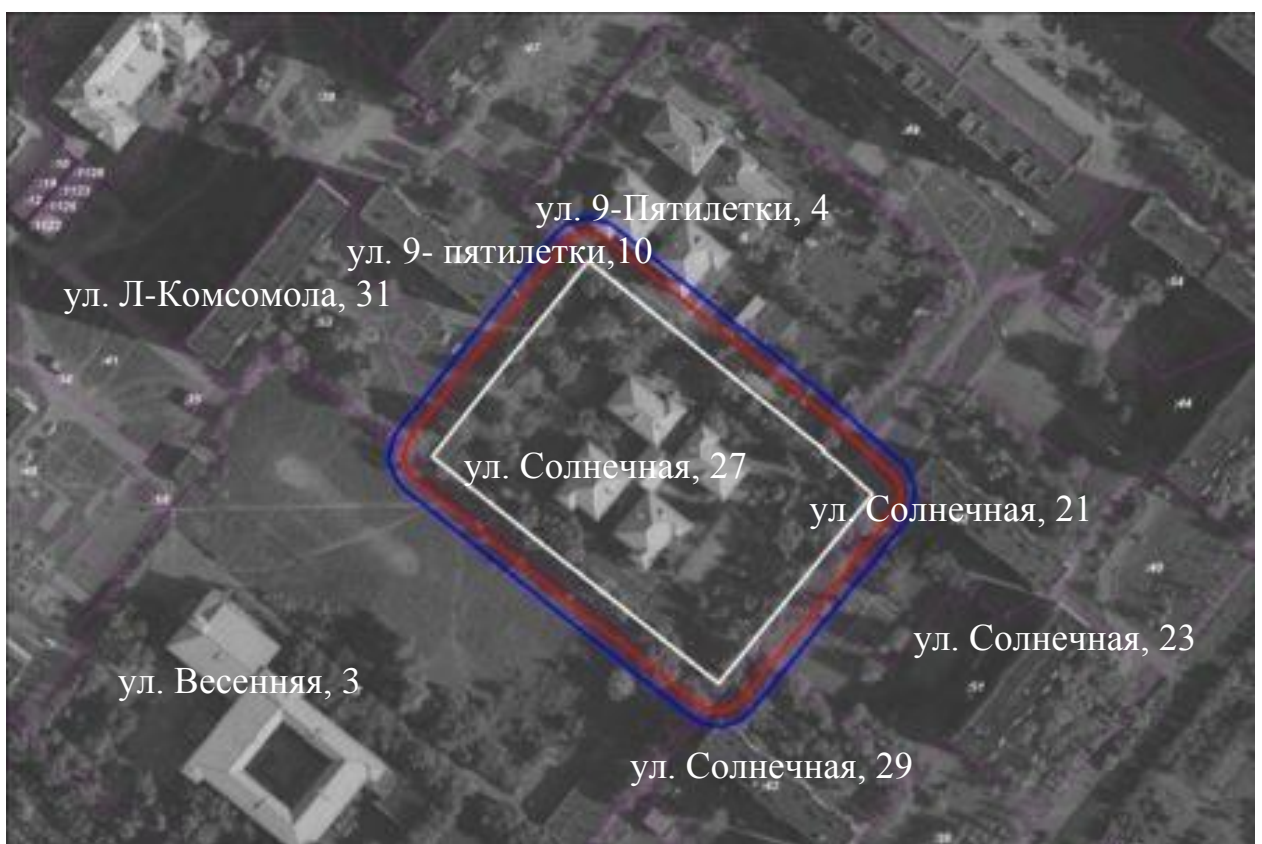


Условные обозначения:

- - 10 метров
- - 15 метров

**МАДОУ «Детский сад комбинированного вида №3»,
ул. Солнечная, д. 27**

Схемы границ прилегающих территорий, на которых не допускается розничная продажа алкогольной продукции, за исключением розничной продажи алкогольной продукции с содержанием этилового спирта не более чем 16,5 процента объема готовой продукции, осуществляемой организациями, и розничной продажи пива и пивных напитков, осуществляемой индивидуальными предпринимателями, при оказании этими организациями и индивидуальными предпринимателями услуг общественного питания



Условные обозначения:

- - 10 метров
- - 15 метров

**МАДОУ «Детский сад комбинированного вида №4»,
ул. Энтузиастов, д. 22**

Схемы границ прилегающих территорий, на которых не допускается розничная продажа алкогольной продукции, за исключением розничной продажи алкогольной продукции с содержанием этилового спирта не более чем 16,5 процента объема готовой продукции, осуществляемой организациями, и розничной продажи пива и пивных напитков, осуществляемой индивидуальными предпринимателями, при оказании этими организациями и индивидуальными предпринимателями услуг общественного питания

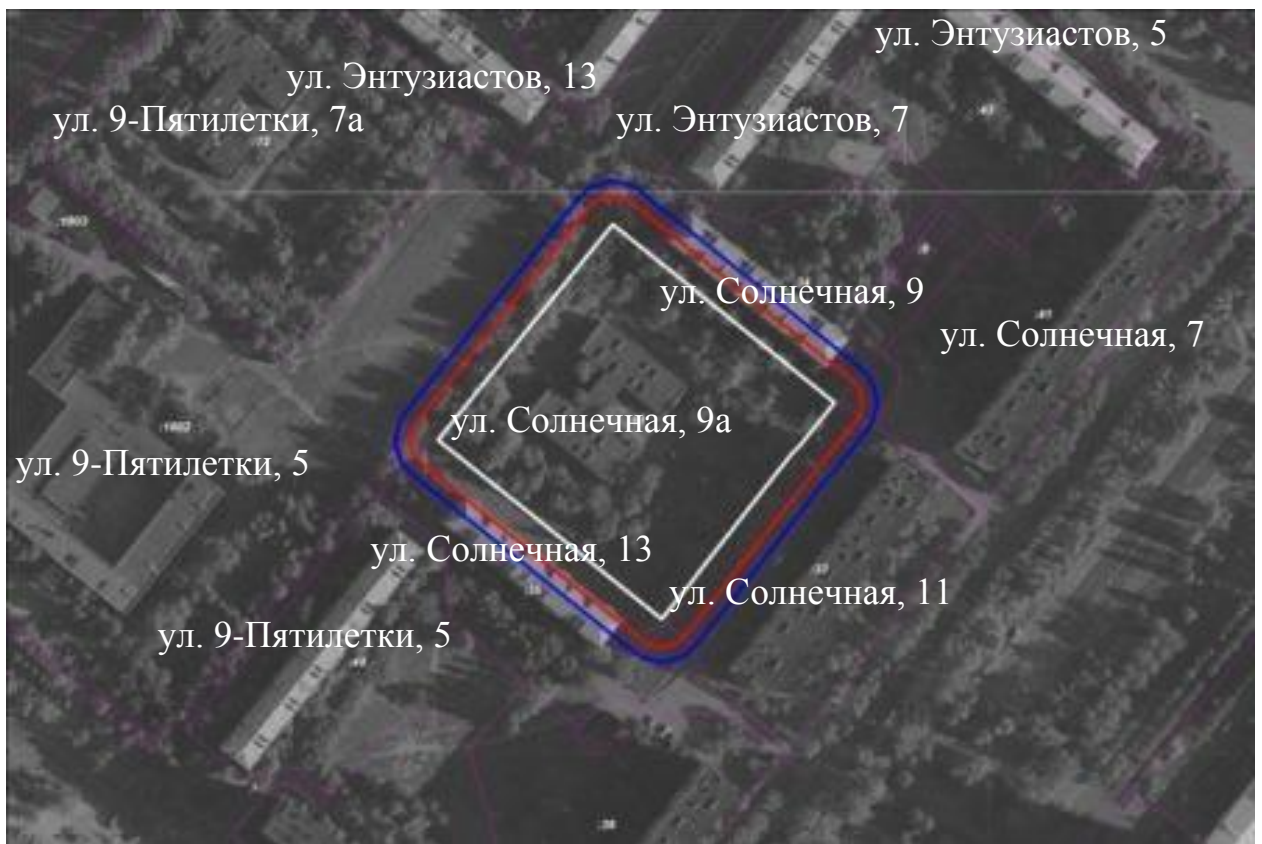


Условные обозначения:

- - 10 метров
- - 15 метров

**МАДОУ «Детский сад комбинированного вида №5»,
ул. Солнечная, д. 9а**

Схемы границ прилегающих территорий, на которых не допускается розничная продажа алкогольной продукции, за исключением розничной продажи алкогольной продукции с содержанием этилового спирта не более чем 16,5 процента объема готовой продукции, осуществляемой организациями, и розничной продажи пива и пивных напитков, осуществляемой индивидуальными предпринимателями, при оказании этими организациями и индивидуальными предпринимателями услуг общественного питания

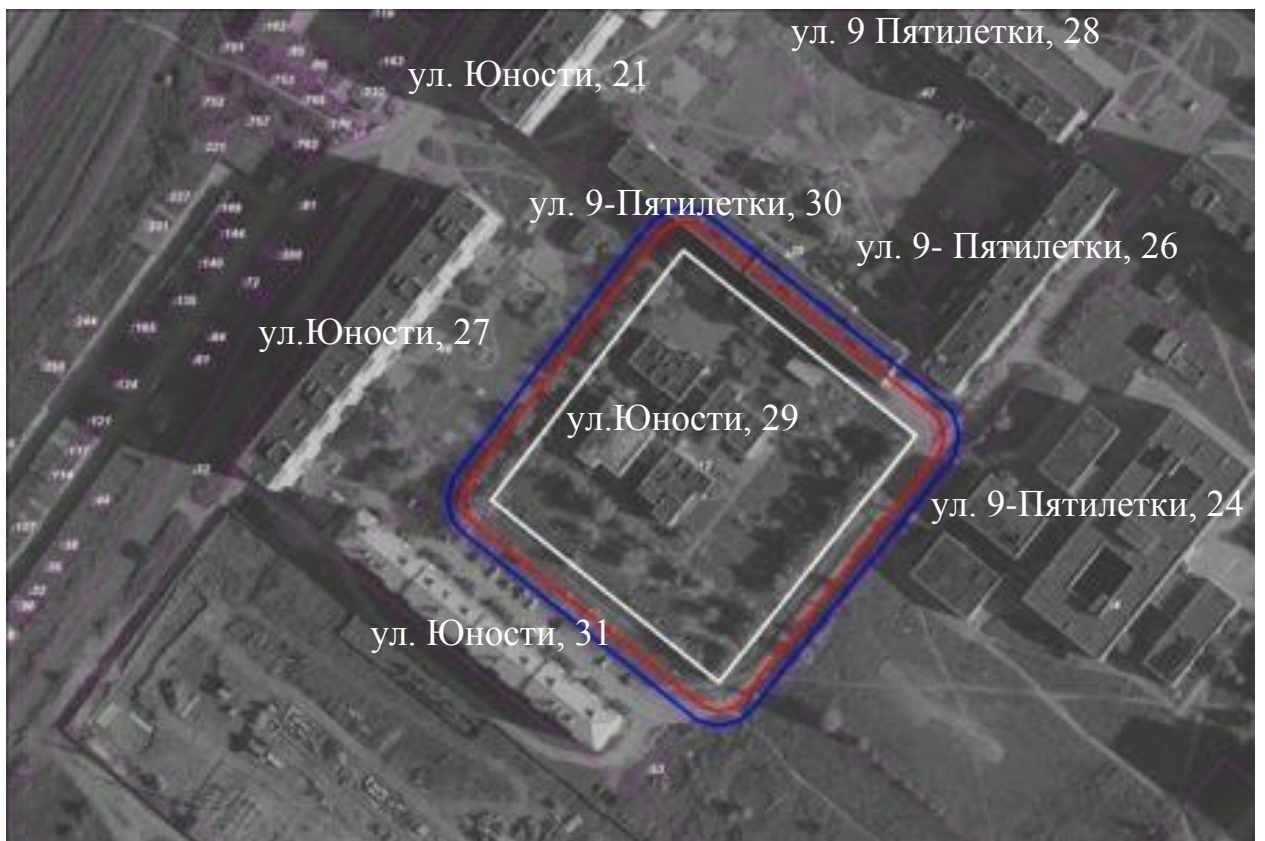


Условные обозначения:

- - 10 метров
- - 15 метров

**МАДОУ «Детский сад комбинированного вида №7»,
ул. Юности, д. 29**

Схемы границ прилегающих территорий, на которых не допускается розничная продажа алкогольной продукции, за исключением розничной продажи алкогольной продукции с содержанием этилового спирта не более чем 16,5 процента объема готовой продукции, осуществляемой организациями, и розничной продажи пива и пивных напитков, осуществляемой индивидуальными предпринимателями, при оказании этими организациями и индивидуальными предпринимателями услуг общественного питания



Условные обозначения:

- - 10 метров
- - 15 метров

**МАДОУ «Детский сад комбинированного вида №8»,
ул. Энтузиастов, д. 25**

Схемы границ прилегающих территорий, на которых не допускается розничная продажа алкогольной продукции, за исключением розничной продажи алкогольной продукции с содержанием этилового спирта не более чем 16,5 процента объема готовой продукции, осуществляемой организациями, и розничной продажи пива и пивных напитков, осуществляемой индивидуальными предпринимателями, при оказании этими организациями и индивидуальными предпринимателями услуг общественного питания



Условные обозначения:

- - 10 метров
- - 15 метров

**Спортивный клуб по месту жительства «Олимпиец»,
ул. Весенняя, д. 3б**

Схемы границ прилегающих территорий, на которых не допускается розничная продажа алкогольной продукции, за исключением розничной продажи алкогольной продукции с содержанием этилового спирта не более чем 16,5 процента объема готовой продукции, осуществляемой организациями, и розничной продажи пива и пивных напитков, осуществляемой индивидуальными предпринимателями, при оказании этими организациями и индивидуальными предпринимателями услуг общественного питания



Условные обозначения:

— - 10 метров

— - 15 метров

Стадион «Торпедо», ул. Труда, д. 4

Схемы границ прилегающих территорий, на которых не допускается розничная продажа алкогольной продукции, за исключением розничной продажи алкогольной продукции с содержанием этилового спирта не более чем 16,5 процента объема готовой продукции, осуществляемой организациями, и розничной продажи пива и пивных напитков, осуществляемой индивидуальными предпринимателями, при оказании этими организациями и индивидуальными предпринимателями услуг общественного питания



Условные обозначения:

- - 10 метров
- - 15 метров

Лыжная база, ул. Солнечная, д. 2а

Схемы границ прилегающих территорий, на которых не допускается розничная продажа алкогольной продукции, за исключением розничной продажи алкогольной продукции с содержанием этилового спирта не более чем 16,5 процента объема готовой продукции, осуществляемой организациями, и розничной продажи пива и пивных напитков, осуществляемой индивидуальными предпринимателями, при оказании этими организациями и индивидуальными предпринимателями услуг общественного питания



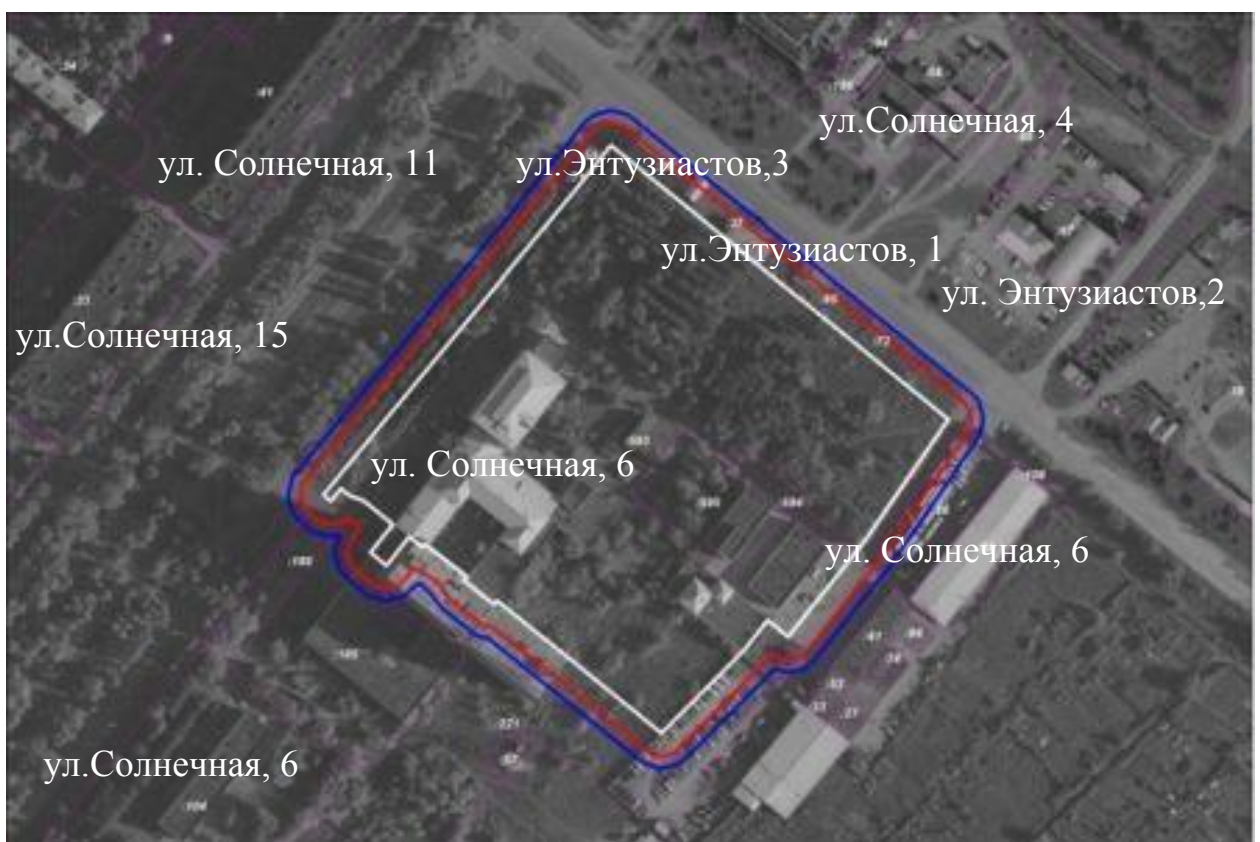
Условные обозначения:

— - 10 метров

— - 15 метров

**КГБУЗ «Центральная городская больница г. Сосновоборска»,
стационар, ул. Солнечная, д. 6**

Схемы границ прилегающих территорий, на которых не допускается розничная продажа алкогольной продукции, за исключением розничной продажи алкогольной продукции с содержанием этилового спирта не более чем 16,5 процента объема готовой продукции, осуществляемой организациями, и розничной продажи пива и пивных напитков, осуществляемой индивидуальными предпринимателями, при оказании этими организациями и индивидуальными предпринимателями услуг общественного питания

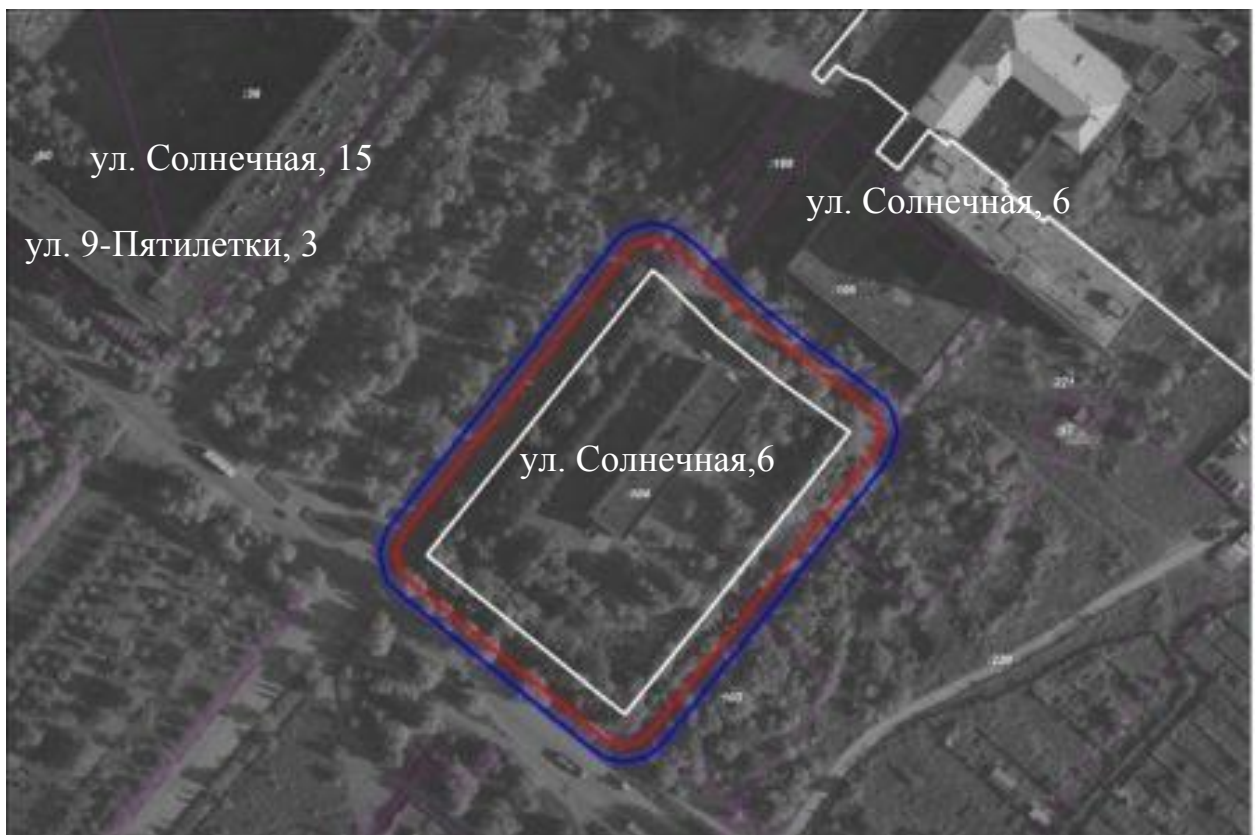


Условные обозначения:

- - 10 метров
- - 15 метров

**КГБУЗ «Центральная городская больница г. Сосновоборска»,
поликлиника, ул. Солнечная, д. 6**

Схемы границ прилегающих территорий, на которых не допускается розничная продажа алкогольной продукции, за исключением розничной продажи алкогольной продукции с содержанием этилового спирта не более чем 16,5 процента объема готовой продукции, осуществляемой организациями, и розничной продажи пива и пивных напитков, осуществляемой индивидуальными предпринимателями, при оказании этими организациями и индивидуальными предпринимателями услуг общественного питания



Условные обозначения:

- - 10 метров
- - 15 метров

**КГБУЗ «Центральная городская больница г. Сосновоборска»,
стоматология, ул. Солнечная, д. 3**

Схемы границ прилегающих территорий, на которых не допускается розничная продажа алкогольной продукции, за исключением розничной продажи алкогольной продукции с содержанием этилового спирта не более чем 16,5 процента объема готовой продукции, осуществляемой организациями, и розничной продажи пива и пивных напитков, осуществляемой индивидуальными предпринимателями, при оказании этими организациями и индивидуальными предпринимателями услуг общественного питания



Условные обозначения:

— - 10 метров

— - 15 метров

**ООО «Лазурный»,
ул. Ленинского комсомола, д. 28, комн. 8**

Схемы границ прилегающих территорий, на которых не допускается розничная продажа алкогольной продукции, за исключением розничной продажи алкогольной продукции с содержанием этилового спирта не более чем 16,5 процента объема готовой продукции, осуществляемой организациями, и розничной продажи пива и пивных напитков, осуществляемой индивидуальными предпринимателями, при оказании этими организациями и индивидуальными предпринимателями услуг общественного питания



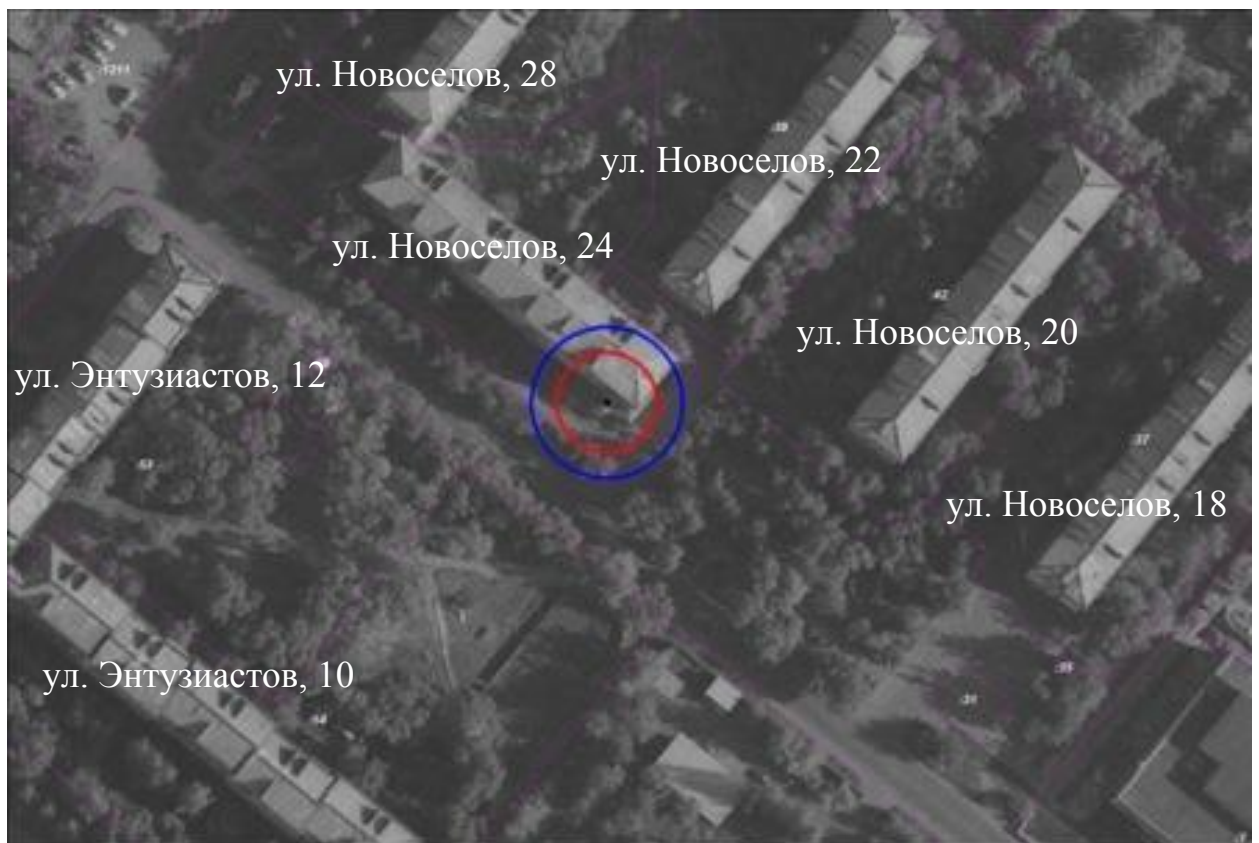
Условные обозначения:

— - 10 метров

— - 15 метров

ООО «МедВатСервис», ул. Новоселов, д. 24

Схемы границ прилегающих территорий, на которых не допускается розничная продажа алкогольной продукции, за исключением розничной продажи алкогольной продукции с содержанием этилового спирта не более чем 16,5 процента объема готовой продукции, осуществляемой организациями, и розничной продажи пива и пивных напитков, осуществляемой индивидуальными предпринимателями, при оказании этими организациями и индивидуальными предпринимателями услуг общественного питания

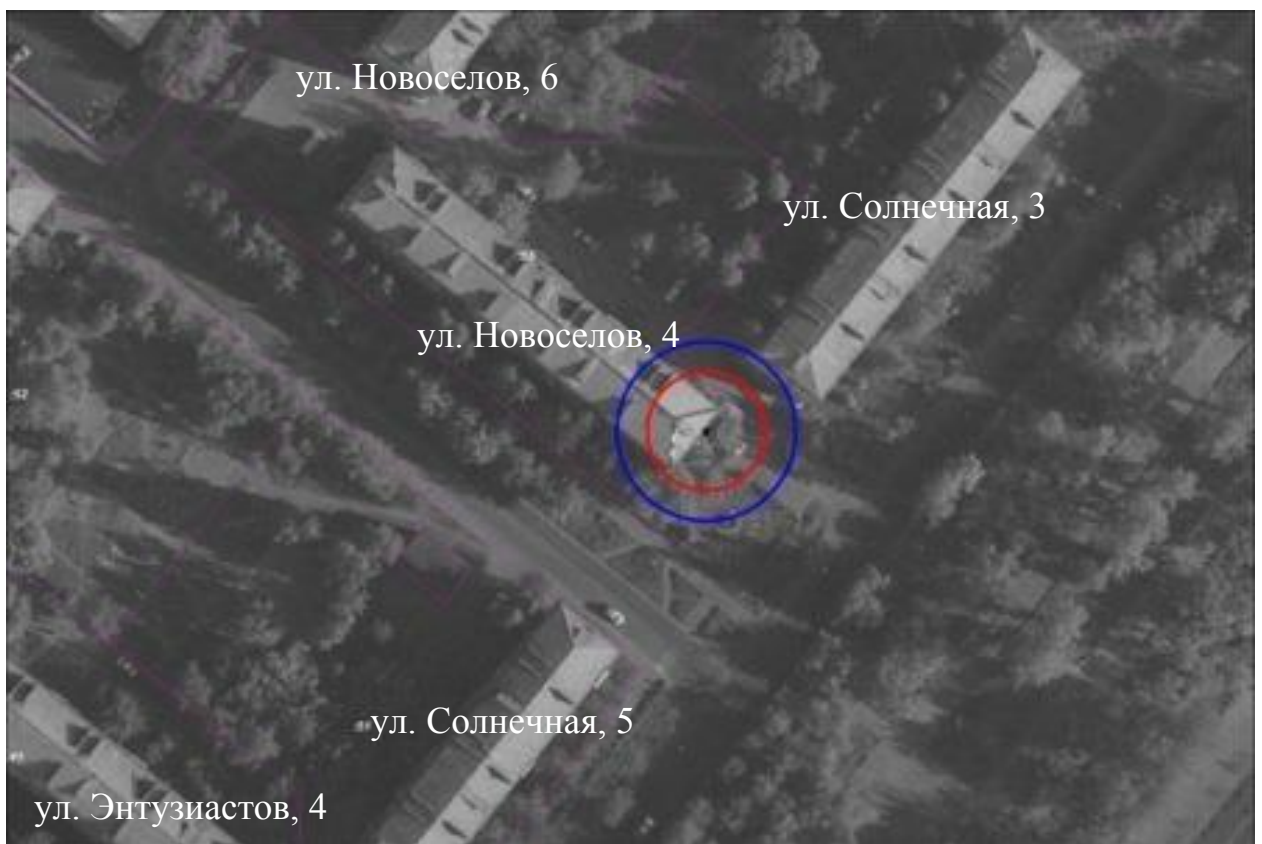


Условные обозначения:

- - 10 метров
- - 15 метров

ООО «Дентани», ул. Новоселов, д. 4

Схемы границ прилегающих территорий, на которых не допускается розничная продажа алкогольной продукции, за исключением розничной продажи алкогольной продукции с содержанием этилового спирта не более чем 16,5 процента объема готовой продукции, осуществляемой организациями, и розничной продажи пива и пивных напитков, осуществляемой индивидуальными предпринимателями, при оказании этими организациями и индивидуальными предпринимателями услуг общественного питания



Условные обозначения:

- - 10 метров
- - 15 метров

ООО «Жемчужная», ул. 9-й пятилетки, д. 6

Схемы границ прилегающих территорий, на которых не допускается розничная продажа алкогольной продукции, за исключением розничной продажи алкогольной продукции с содержанием этилового спирта не более чем 16,5 процента объема готовой продукции, осуществляемой организациями, и розничной продажи пива и пивных напитков, осуществляемой индивидуальными предпринимателями, при оказании этими организациями и индивидуальными предпринимателями услуг общественного питания

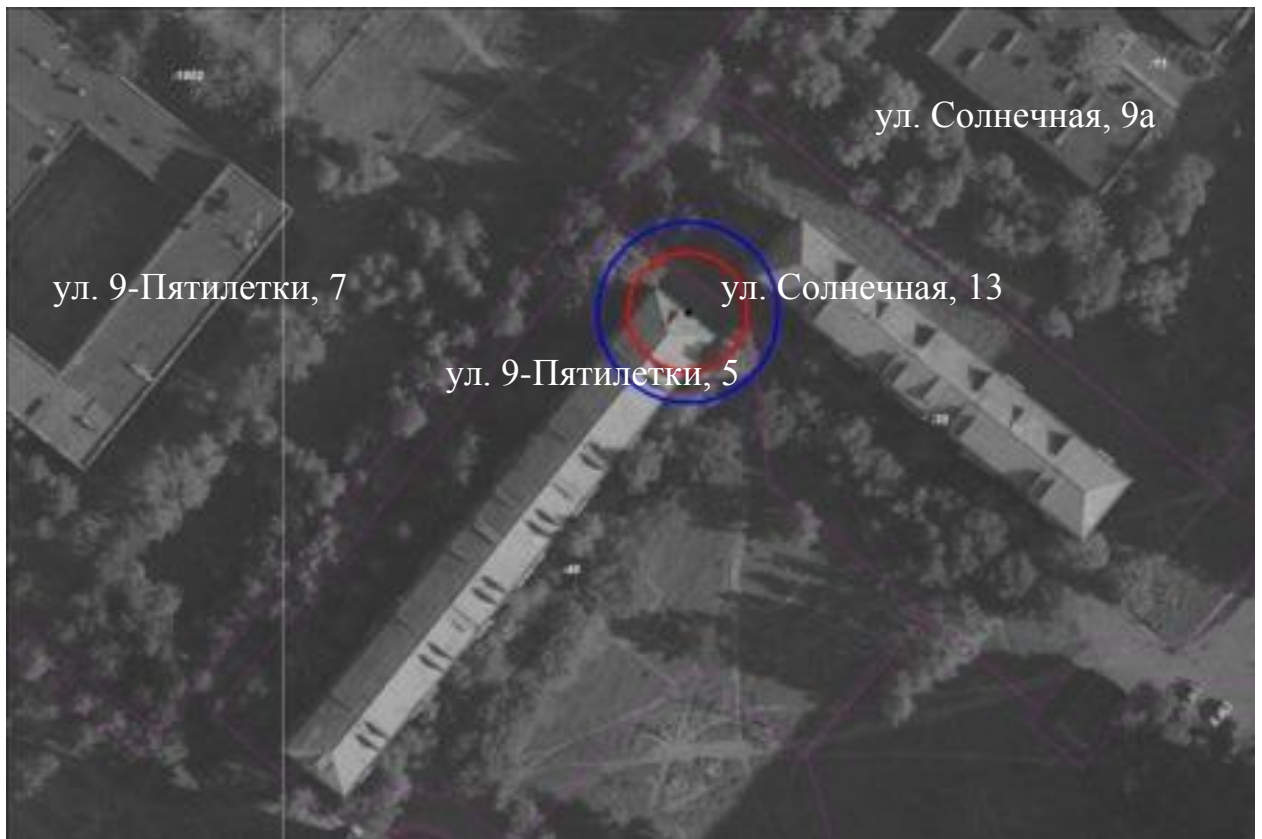


Условные обозначения:

- - 10 метров
- - 15 метров

ИП Сибаев Анвар Сагидович, ул. 9-й пятилетки, д. 5

Схемы границ прилегающих территорий, на которых не допускается розничная продажа алкогольной продукции, за исключением розничной продажи алкогольной продукции с содержанием этилового спирта не более чем 16,5 процента объема готовой продукции, осуществляемой организациями, и розничной продажи пива и пивных напитков, осуществляемой индивидуальными предпринимателями, при оказании этими организациями и индивидуальными предпринимателями услуг общественного питания



Условные обозначения:

— - 10 метров

— - 15 метров

**КГКОУ «Сосновоборский детский дом»,
Столяр Наталья Васильевна,
ул. 9-й пятилетки, д. 13**

Схемы границ прилегающих территорий, на которых не допускается розничная продажа алкогольной продукции, за исключением розничной продажи алкогольной продукции с содержанием этилового спирта не более чем 16,5 процента объема готовой продукции, осуществляемой организациями, и розничной продажи пива и пивных напитков, осуществляемой индивидуальными предпринимателями, при оказании этими организациями и индивидуальными предпринимателями услуг общественного питания



Условные обозначения:

- - 10 метров
- - 15 метров

Миллер Галина Аркадьевна, ул. Солнечная, д. 4

Схемы границ прилегающих территорий, на которых не допускается розничная продажа алкогольной продукции, за исключением розничной продажи алкогольной продукции с содержанием этилового спирта не более чем 16,5 процента объема готовой продукции, осуществляемой организациями, и розничной продажи пива и пивных напитков, осуществляемой индивидуальными предпринимателями, при оказании этими организациями и индивидуальными предпринимателями услуг общественного питания



Условные обозначения:

— - 10 метров

— - 15 метров

**Памятный камень воинам-интернационалистам, между:
ул. Ленинского комсомола, д. 10, ул. Юности, д.15,
ул. Энтузиастов, д.25**

Схемы границ прилегающих территорий, на которых не допускается розничная продажа алкогольной продукции, за исключением розничной продажи алкогольной продукции с содержанием этилового спирта не более чем 16,5 процента объема готовой продукции, осуществляемой организациями, и розничной продажи пива и пивных напитков, осуществляемой индивидуальными предпринимателями, при оказании этими организациями и индивидуальными предпринимателями услуг общественного питания



Условные обозначения:

— - 10 метров

— - 15 метров