



АДМИНИСТРАЦИЯ ГОРОДА СОСНОВОБОРСКА

ПОСТАНОВЛЕНИЕ

07 мая 2014

№ 924

Об утверждении схем границ прилегающих территорий, на которых не допускается розничная продажа алкогольной продукции

В соответствии с Федеральным законом от 22.11.1995 № 171-ФЗ «О государственном регулировании производства и оборота этилового спирта, алкогольной и спиртосодержащей продукции и об ограничении потребления (распития) алкогольной продукции», Федеральным законом от 06.10.2003 № 1Э1-ФЗ «Об общих принципах организации местного самоуправления в Российской Федерации», постановлением Правительства РФ от 27.12.2012 № 1425 «Об определении органами государственной власти субъектов Российской Федерации мест массового скопления граждан и мест нахождения источников повышенной опасности, в которых не допускается розничная продажа алкогольной продукции, а также определении органами местного самоуправления границ прилегающих к некоторым организациям и объектам территорий, на которых не допускается розничная продажа алкогольной продукции», постановлением администрации города Сосновоборска от 14.11.2013 № 1896 «Об определении границ прилегающих к некоторым организациям и объектам территорий, на которых не допускается розничная продажа алкогольной продукции на территории города Сосновоборска», Уставом города Сосновоборска,

ПОСТАНОВЛЯЮ:

1. Утвердить схемы границ прилегающих территорий, на которых не допускается розничная продажа алкогольной продукции, за исключением розничной продажи алкогольной продукции с содержанием этилового спирта не более чем 16,5 процента объема готовой продукции, осуществляемой организациями, и розничной продажи пива и пивных напитков, осуществляемой индивидуальными предпринимателями, при оказании этими организациями и индивидуальными предпринимателями услуг общественного питания:

1.1. Образовательные организации:

КГБОУ СПО «Сосновоборский автомеханический техникум», ул. Юности, д. 7, согласно приложению 1;

МАОУ «Гимназия №1», ул. 9-й пятилетки, д.7, согласно приложению 2;

МАОУ «Средняя общеобразовательная школа №2», ул. Энтузиастов, д.16, согласно приложению 3;

МБОУ «Средняя общеобразовательная школа №3», МБОУ ДОД «Детско-юношеская спортивная школа», МАОУ ДОД «Дом детского творчества», ул. 9-й пятилетки, д.15, согласно приложению 4;

МАОУ «Средняя общеобразовательная школа №4», ул. Весенняя, д.3, согласно приложению 5;

МБОУ «Средняя общеобразовательная школа №5», ул. 9-й пятилетки, д.24, согласно приложению 6;

МАОУ ДОД «Центр дополнительного образования», ул. Ленинского комсомола, д. 18, согласно приложению 7;

МБОУ ДОД «Детская школа искусств», ул. Труда, д. 5, согласно приложению 8.

1.2. Детские организации:

КГКУЗ «Красноярский краевой специализированный дом ребенка», ул. Юности, д. 15, согласно приложению 9;

МАДОУ «Детский сад комбинированного вида №1», ул. 9-й пятилетки, д.4, согласно приложению 10;

МАДОУ «Детский сад комбинированного вида №2», ул. 9-й пятилетки, д.7а, согласно приложению 11;

МАДОУ «Детский сад комбинированного вида №3», ул. Солнечная, д. 27, согласно приложению 12;

МАДОУ «Детский сад комбинированного вида №4», ул. Энтузиастов, д. 22, согласно приложению 13;

МАДОУ «Детский сад комбинированного вида №5», ул. 9-й пятилетки, д. 9а, согласно приложению 14;

МАДОУ «Детский сад комбинированного вида №7», ул. Юности, д. 29, согласно приложению 15;

МАДОУ «Детский сад комбинированного вида №8», ул. Энтузиастов, д. 25, согласно приложению 16.

1.3. Объекты спорта:

Спортивный клуб по месту жительства «Олимпиец», ул. Весенняя, д. 3б, согласно приложению 17;

Стадион «Торпедо», ул. Труда, д. 4, согласно приложению 18;

Лыжная база, ул. Солнечная, д. 2а, согласно приложению 19.

1.4. Медицинские организации:

КГБУЗ «Центральная городская больница г. Сосновоборска», стационар, ул. Солнечная, д. 6, согласно приложению 20;

КГБУЗ «Центральная городская больница г. Сосновоборска», поликлиника, ул. Солнечная, д. 6, согласно приложению 21;

КГБУЗ «Центральная городская больница г. Сосновоборска», стоматология, ул. Солнечная, д. 3, согласно приложению 22;

ООО «Лазурный», ул. Ленинского комсомола, д. 28, комн. 8, согласно приложению 23;

ООО «МедВатСервис», ул. Новоселов, д. 24, согласно приложению 24;

ООО «Дентани», ул. Новоселов, д. 4, согласно приложению 25;

ООО «Жемчужная», ул. 9-й пятилетки, д. 6, согласно приложению 26;
ИП Сибаев Анвар Сагидович, ул. 9-й пятилетки, д. 5, согласно
приложению 27;

КГКОУ «Сосновоборский детский дом», Столяр Наталья Васильевна, ул.
9-й пятилетки, д. 13, согласно приложению 28;

Миллер Галина Аркадьевна, ул. Солнечная, д. 4, согласно приложению
29.

1.5. Места массового скопления граждан и места нахождения источников
повышенной опасности:

Памятный камень воинам-интернационалистам, между: ул. Ленинского
комсомола, д. 10, ул. Юности, д.15, ул. Энтузиастов, д.25, согласно
приложению 30.

2. Постановление вступает в силу со дня его официального
опубликования.

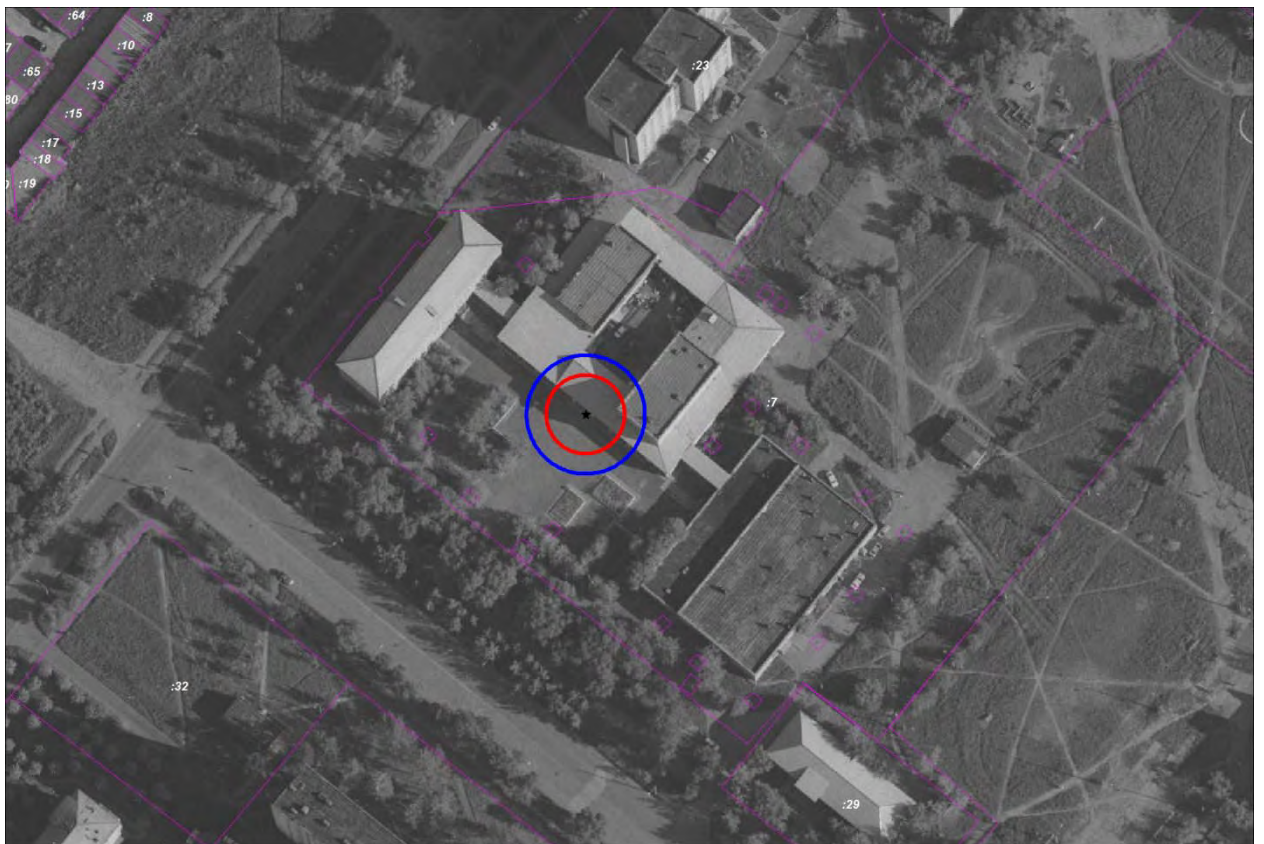
3. Постановление разместить на официальном сайте администрации
города в информационно-телекоммуникационной сети Интернет.

Глава администрации города

Б.М. Пучкин

**КГБОУ СПО «Сосновоборский автомеханический техникум»,
ул. Юности, д. 7**

Схемы границ прилегающих территорий, на которых не допускается розничная продажа алкогольной продукции, за исключением розничной продажи алкогольной продукции с содержанием этилового спирта не более чем 16,5 процента объема готовой продукции, осуществляемой организациями, и розничной продажи пива и пивных напитков, осуществляемой индивидуальными предпринимателями, при оказании этими организациями и индивидуальными предпринимателями услуг общественного питания

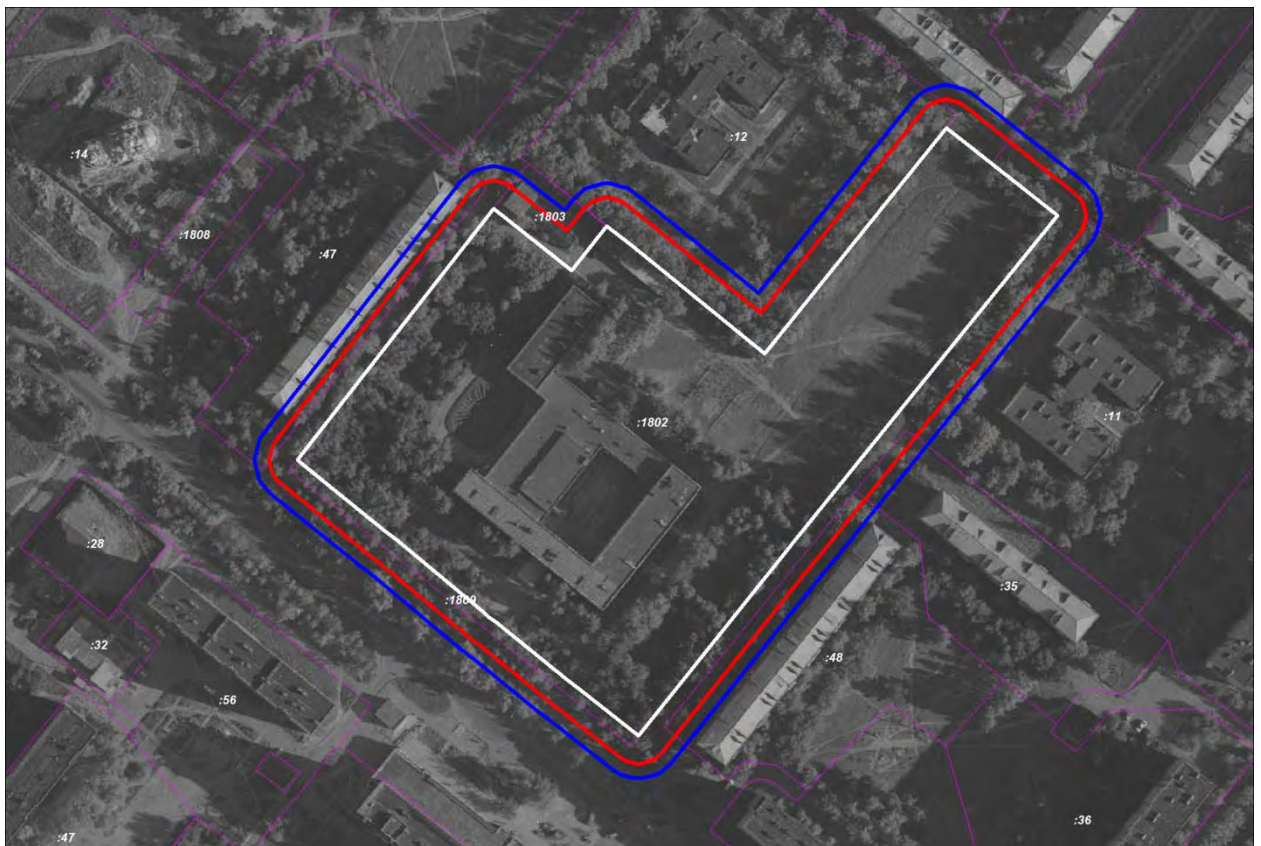


Условные обозначения:

- - 10 метров
- - 15 метров

МАОУ «Гимназия №1», ул. 9-й пятилетки, д.7

Схема границ прилегающих территорий, на которых не допускается розничная продажа алкогольной продукции, за исключением розничной продажи алкогольной продукции с содержанием этилового спирта не более чем 16,5 процента объема готовой продукции, осуществляемой организациями, и розничной продажи пива и пивных напитков, осуществляемой индивидуальными предпринимателями, при оказании этими организациями и индивидуальными предпринимателями услуг общественного питания

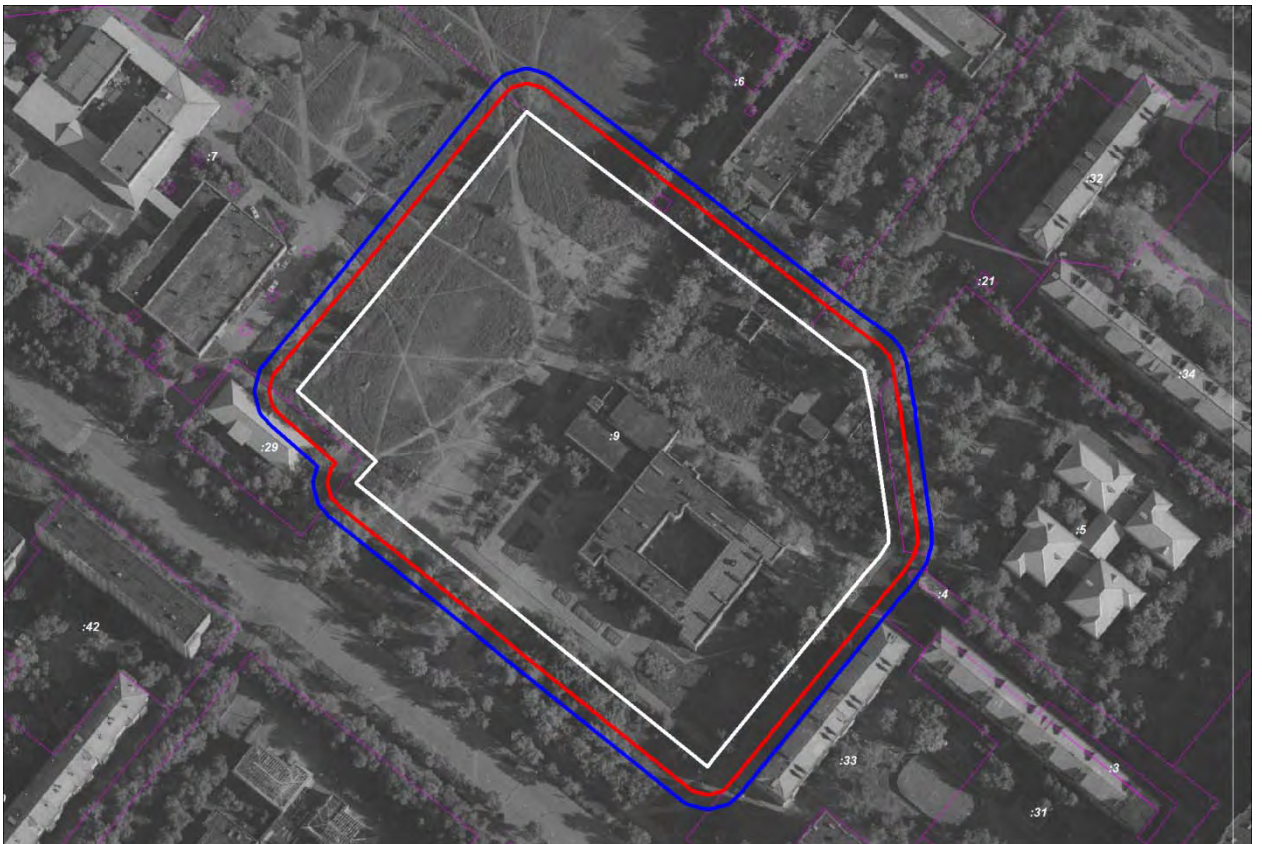


Условные обозначения:

- - 10 метров
- - 15 метров

**МАОУ «Средняя общеобразовательная школа №2»,
ул. Энтузиастов, д.16**

Схемы границ прилегающих территорий, на которых не допускается розничная продажа алкогольной продукции, за исключением розничной продажи алкогольной продукции с содержанием этилового спирта не более чем 16,5 процента объема готовой продукции, осуществляемой организациями, и розничной продажи пива и пивных напитков, осуществляемой индивидуальными предпринимателями, при оказании этими организациями и индивидуальными предпринимателями услуг общественного питания

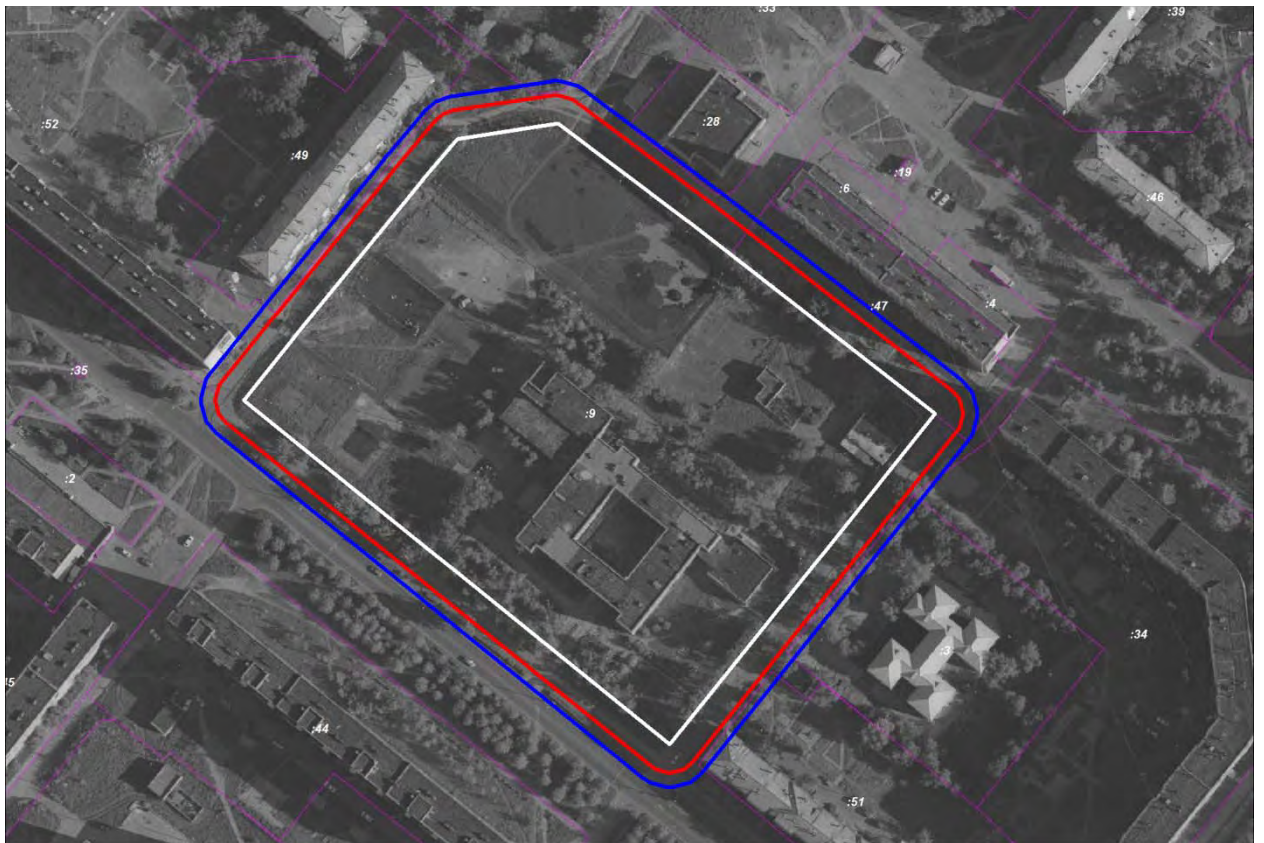


Условные обозначения:

- - 10 метров
- - 15 метров

**МБОУ «Средняя общеобразовательная школа №3»,
МБОУ ДОД «Детско-юношеская спортивная школа»,
МАОУ ДОД «Дом детского творчества»,
ул. 9-й пятилетки, д.15**

Схемы границ прилегающих территорий, на которых не допускается розничная продажа алкогольной продукции, за исключением розничной продажи алкогольной продукции с содержанием этилового спирта не более чем 16,5 процента объема готовой продукции, осуществляемой организациями, и розничной продажи пива и пивных напитков, осуществляемой индивидуальными предпринимателями, при оказании этими организациями и индивидуальными предпринимателями услуг общественного питания

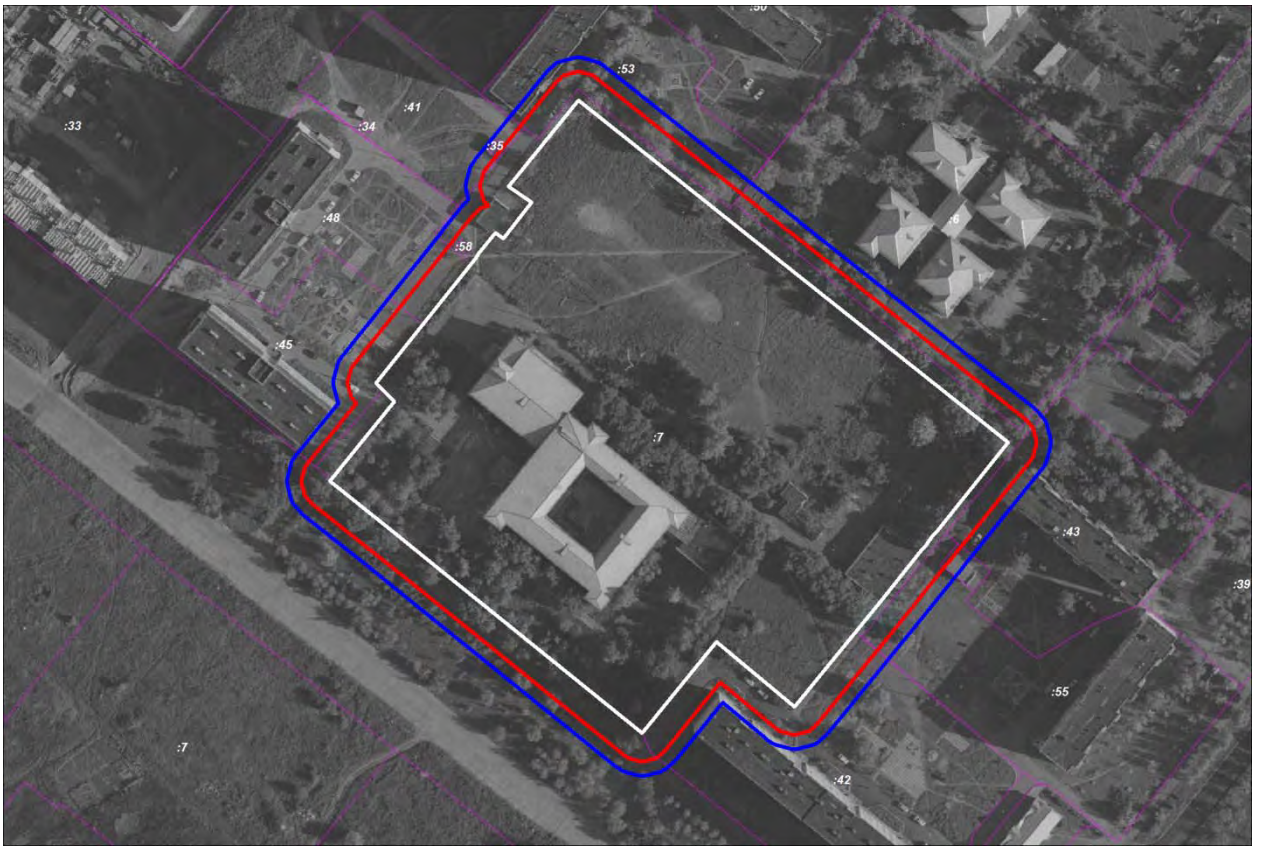


Условные обозначения:

- - 10 метров
- - 15 метров

**МАОУ «Средняя общеобразовательная школа №4»,
ул. Весенняя, д.3**

Схемы границ прилегающих территорий, на которых не допускается розничная продажа алкогольной продукции, за исключением розничной продажи алкогольной продукции с содержанием этилового спирта не более чем 16,5 процента объема готовой продукции, осуществляемой организациями, и розничной продажи пива и пивных напитков, осуществляемой индивидуальными предпринимателями, при оказании этими организациями и индивидуальными предпринимателями услуг общественного питания



Условные обозначения:

- - 10 метров
- - 15 метров

**МБОУ «Средняя общеобразовательная школа №5»,
ул. 9-й пятилетки, д.24**

Схемы границ прилегающих территорий, на которых не допускается розничная продажа алкогольной продукции, за исключением розничной продажи алкогольной продукции с содержанием этилового спирта не более чем 16,5 процента объема готовой продукции, осуществляемой организациями, и розничной продажи пива и пивных напитков, осуществляемой индивидуальными предпринимателями, при оказании этими организациями и индивидуальными предпринимателями услуг общественного питания



Условные обозначения:

- - 10 метров
- - 15 метров

**МАОУ ДОД «Центр дополнительного образования»,
ул. Ленинского комсомола, д. 18**

Схемы границ прилегающих территорий, на которых не допускается розничная продажа алкогольной продукции, за исключением розничной продажи алкогольной продукции с содержанием этилового спирта не более чем 16,5 процента объема готовой продукции, осуществляемой организациями, и розничной продажи пива и пивных напитков, осуществляемой индивидуальными предпринимателями, при оказании этими организациями и индивидуальными предпринимателями услуг общественного питания

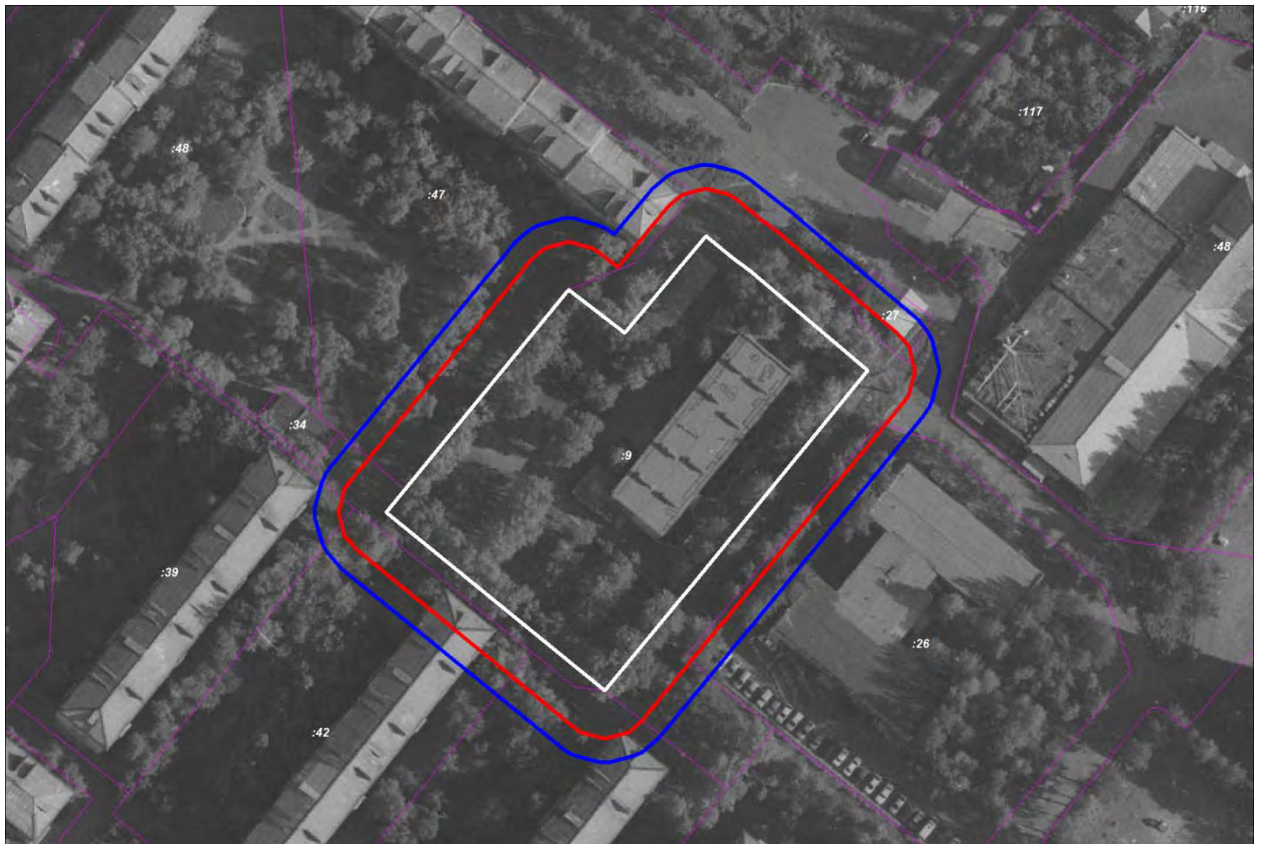


Условные обозначения:

- - 10 метров
- - 15 метров

**МБОУ ДОД «Детская школа искусств»,
ул. Труда, д. 5**

Схемы границ прилегающих территорий, на которых не допускается розничная продажа алкогольной продукции, за исключением розничной продажи алкогольной продукции с содержанием этилового спирта не более чем 16,5 процента объема готовой продукции, осуществляемой организациями, и розничной продажи пива и пивных напитков, осуществляемой индивидуальными предпринимателями, при оказании этими организациями и индивидуальными предпринимателями услуг общественного питания

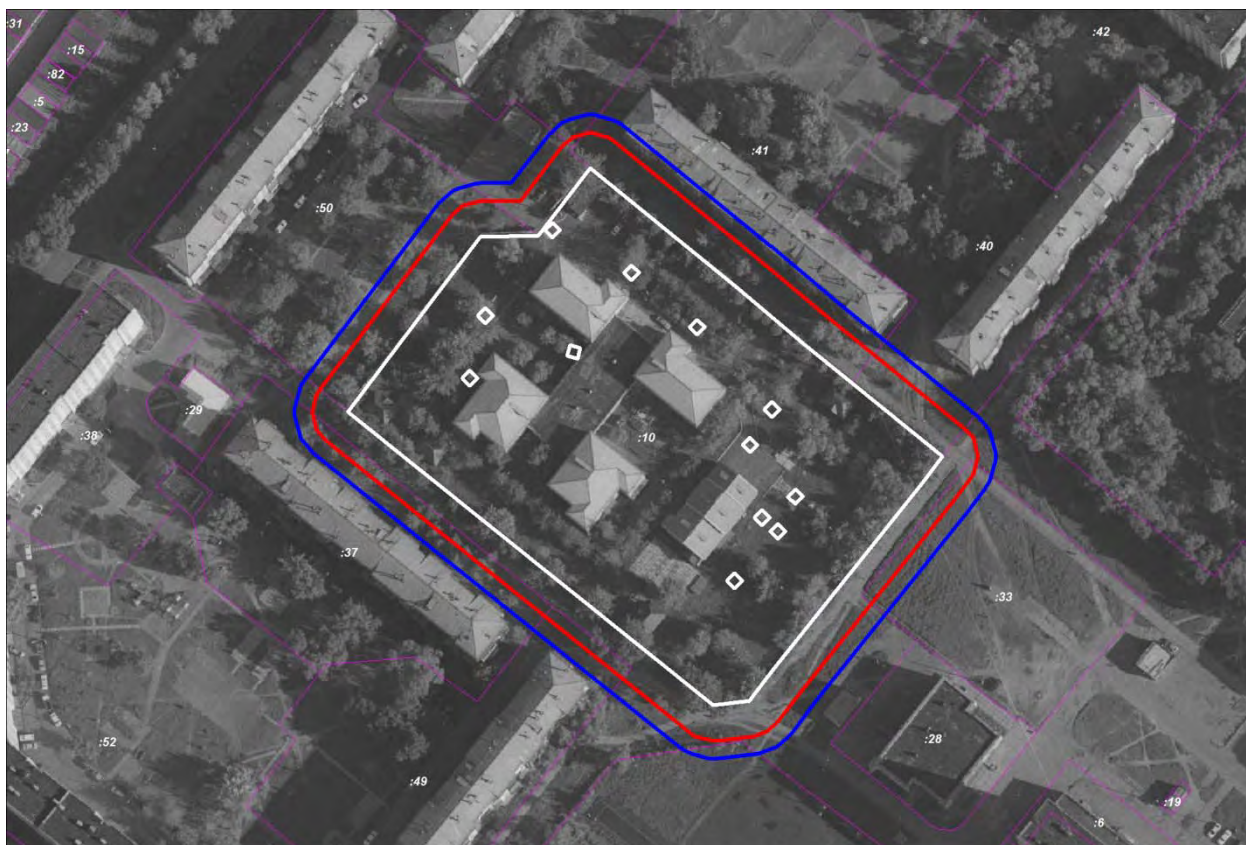


Условные обозначения:

- - 10 метров
- - 15 метров

**КГКУЗ «Красноярский краевой специализированный
дом ребенка», ул. Юности, д. 15**

Схемы границ прилегающих территорий, на которых не допускается розничная продажа алкогольной продукции, за исключением розничной продажи алкогольной продукции с содержанием этилового спирта не более чем 16,5 процента объема готовой продукции, осуществляемой организациями, и розничной продажи пива и пивных напитков, осуществляемой индивидуальными предпринимателями, при оказании этими организациями и индивидуальными предпринимателями услуг общественного питания

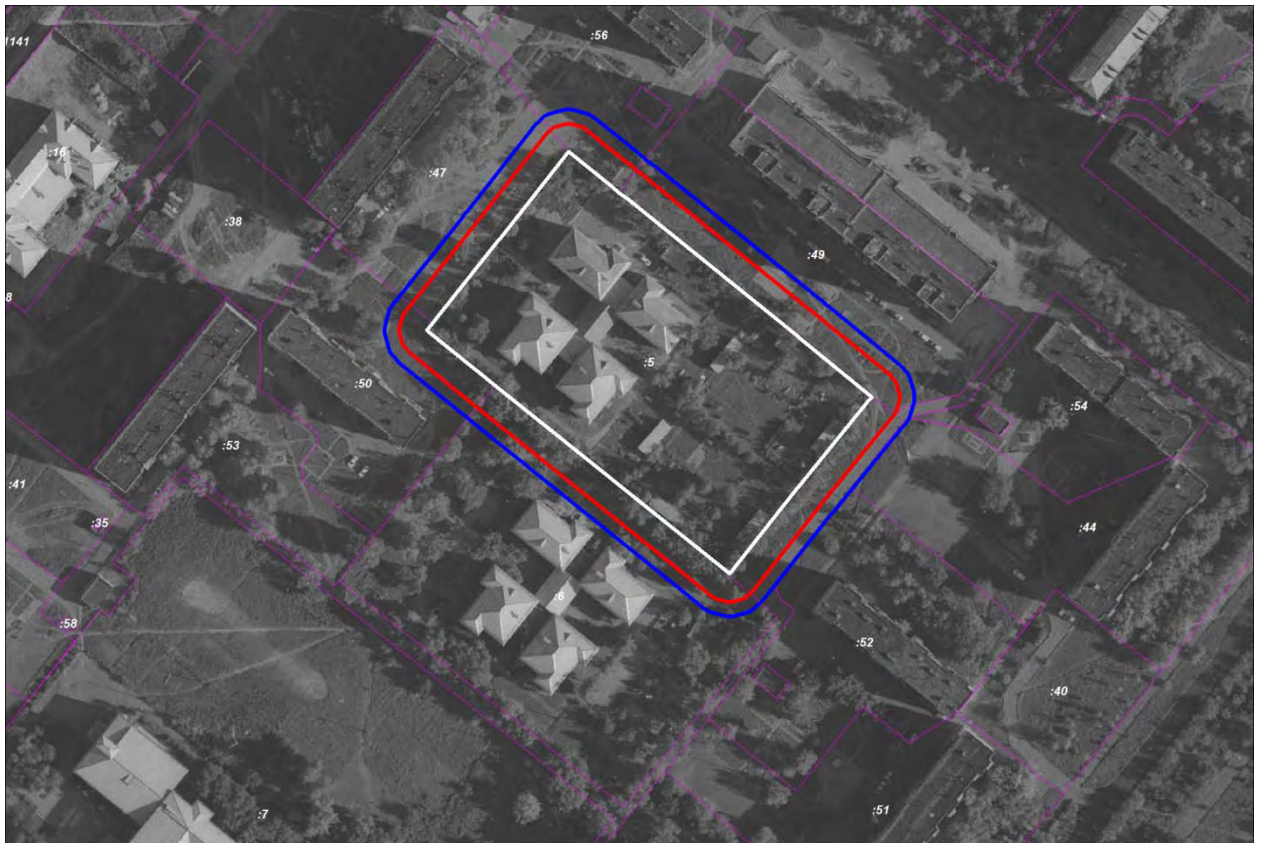


Условные обозначения:

- - 10 метров
- - 15 метров

**МАДОУ «Детский сад комбинированного вида №1»,
ул. 9-й пятилетки, д.4**

Схемы границ прилегающих территорий, на которых не допускается розничная продажа алкогольной продукции, за исключением розничной продажи алкогольной продукции с содержанием этилового спирта не более чем 16,5 процента объема готовой продукции, осуществляемой организациями, и розничной продажи пива и пивных напитков, осуществляемой индивидуальными предпринимателями, при оказании этими организациями и индивидуальными предпринимателями услуг общественного питания

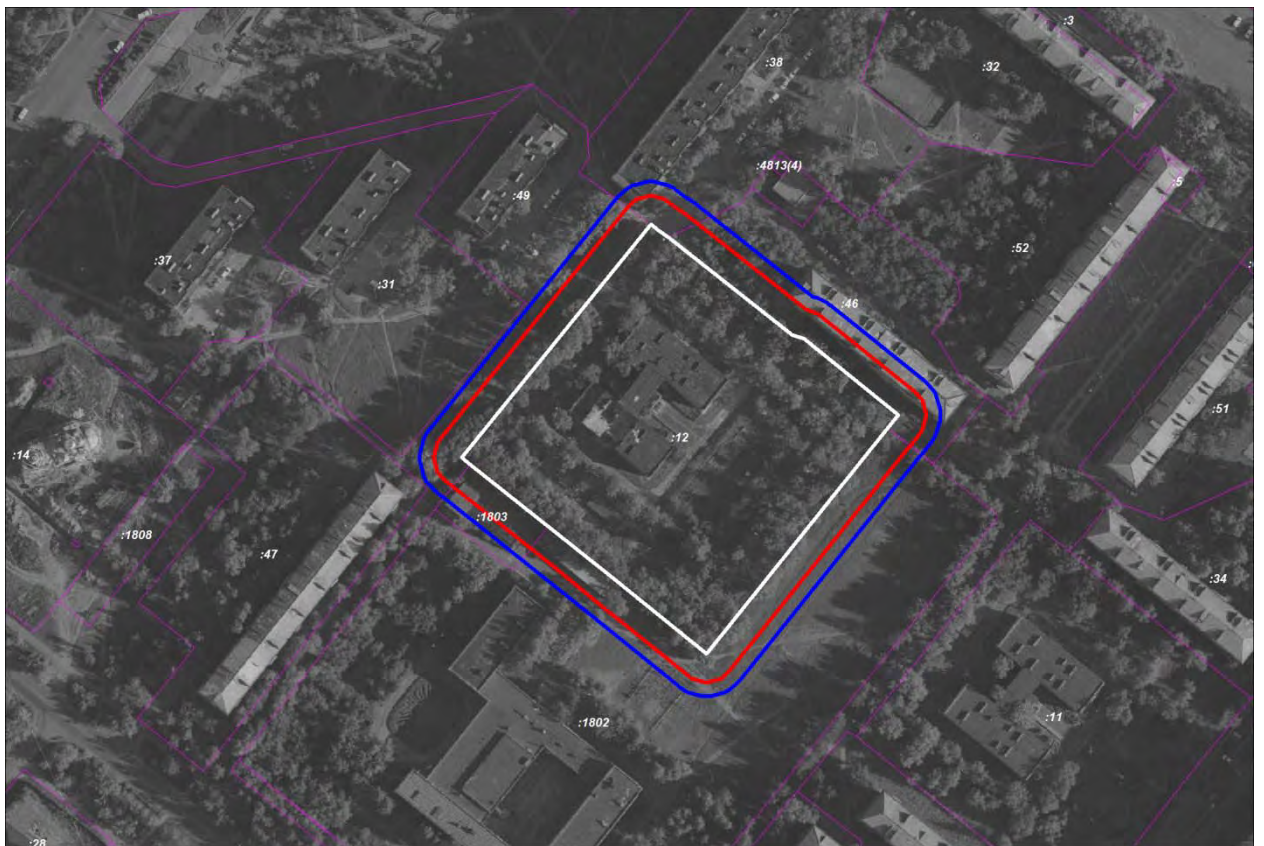


Условные обозначения:

- - 10 метров
- - 15 метров

**МАДОУ «Детский сад комбинированного вида №2»,
ул. 9-й пятилетки, д.7а**

Схемы границ прилегающих территорий, на которых не допускается розничная продажа алкогольной продукции, за исключением розничной продажи алкогольной продукции с содержанием этилового спирта не более чем 16,5 процента объема готовой продукции, осуществляемой организациями, и розничной продажи пива и пивных напитков, осуществляемой индивидуальными предпринимателями, при оказании этими организациями и индивидуальными предпринимателями услуг общественного питания



Условные обозначения:

— - 10 метров

— - 15 метров

**МАДОУ «Детский сад комбинированного вида №3»,
ул. Солнечная, д. 27**

Схемы границ прилегающих территорий, на которых не допускается розничная продажа алкогольной продукции, за исключением розничной продажи алкогольной продукции с содержанием этилового спирта не более чем 16,5 процента объема готовой продукции, осуществляемой организациями, и розничной продажи пива и пивных напитков, осуществляемой индивидуальными предпринимателями, при оказании этими организациями и индивидуальными предпринимателями услуг общественного питания



Условные обозначения:

— - 10 метров

— - 15 метров

**МАДОУ «Детский сад комбинированного вида №4»,
ул. Энтузиастов, д. 22**

Схемы границ прилегающих территорий, на которых не допускается розничная продажа алкогольной продукции, за исключением розничной продажи алкогольной продукции с содержанием этилового спирта не более чем 16,5 процента объема готовой продукции, осуществляемой организациями, и розничной продажи пива и пивных напитков, осуществляемой индивидуальными предпринимателями, при оказании этими организациями и индивидуальными предпринимателями услуг общественного питания



Условные обозначения:

- - 10 метров
- - 15 метров

**МАДОУ «Детский сад комбинированного вида №5»,
ул. 9-й пятилетки, д. 9а**

Схемы границ прилегающих территорий, на которых не допускается розничная продажа алкогольной продукции, за исключением розничной продажи алкогольной продукции с содержанием этилового спирта не более чем 16,5 процента объема готовой продукции, осуществляемой организациями, и розничной продажи пива и пивных напитков, осуществляемой индивидуальными предпринимателями, при оказании этими организациями и индивидуальными предпринимателями услуг общественного питания



Условные обозначения:

— - 10 метров

— - 15 метров

**МАДОУ «Детский сад комбинированного вида №7»,
ул. Юности, д. 29**

Схемы границ прилегающих территорий, на которых не допускается розничная продажа алкогольной продукции, за исключением розничной продажи алкогольной продукции с содержанием этилового спирта не более чем 16,5 процента объема готовой продукции, осуществляемой организациями, и розничной продажи пива и пивных напитков, осуществляемой индивидуальными предпринимателями, при оказании этими организациями и индивидуальными предпринимателями услуг общественного питания

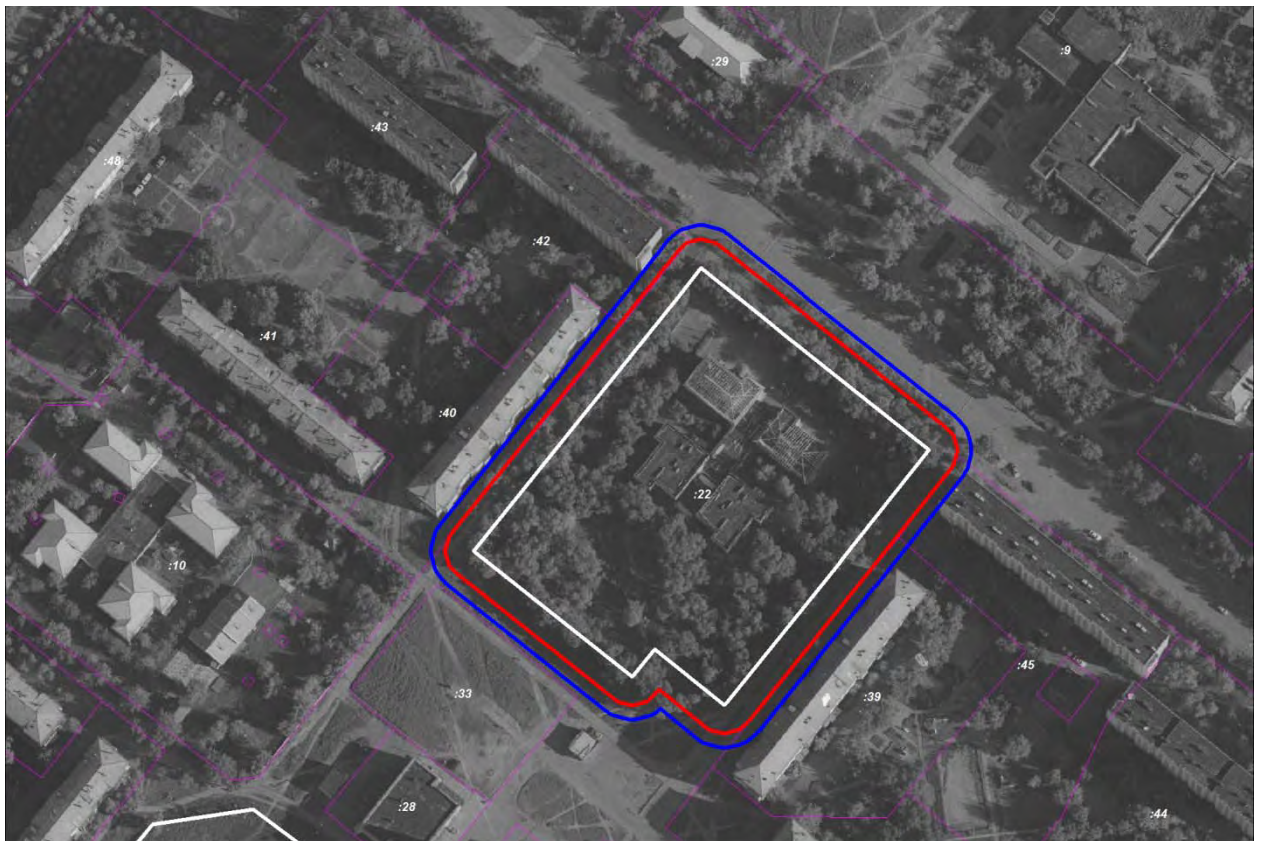


Условные обозначения:

- - 10 метров
- - 15 метров

**МАДОУ «Детский сад комбинированного вида №8»,
ул. Энтузиастов, д. 25**

Схемы границ прилегающих территорий, на которых не допускается розничная продажа алкогольной продукции, за исключением розничной продажи алкогольной продукции с содержанием этилового спирта не более чем 16,5 процента объема готовой продукции, осуществляемой организациями, и розничной продажи пива и пивных напитков, осуществляемой индивидуальными предпринимателями, при оказании этими организациями и индивидуальными предпринимателями услуг общественного питания



Условные обозначения:

- - 10 метров
- - 15 метров

**Спортивный клуб по месту жительства «Олимпиец»,
ул. Весенняя, д. 3б**

Схемы границ прилегающих территорий, на которых не допускается розничная продажа алкогольной продукции, за исключением розничной продажи алкогольной продукции с содержанием этилового спирта не более чем 16,5 процента объема готовой продукции, осуществляемой организациями, и розничной продажи пива и пивных напитков, осуществляемой индивидуальными предпринимателями, при оказании этими организациями и индивидуальными предпринимателями услуг общественного питания



Условные обозначения:

- - 10 метров
- - 15 метров

Стадион «Торпедо», ул. Труда, д. 4

Схемы границ прилегающих территорий, на которых не допускается розничная продажа алкогольной продукции, за исключением розничной продажи алкогольной продукции с содержанием этилового спирта не более чем 16,5 процента объема готовой продукции, осуществляемой организациями, и розничной продажи пива и пивных напитков, осуществляемой индивидуальными предпринимателями, при оказании этими организациями и индивидуальными предпринимателями услуг общественного питания



Условные обозначения:

— - 10 метров

— - 15 метров

Лыжная база, ул. Солнечная, д. 2а

Схемы границ прилегающих территорий, на которых не допускается розничная продажа алкогольной продукции, за исключением розничной продажи алкогольной продукции с содержанием этилового спирта не более чем 16,5 процента объема готовой продукции, осуществляемой организациями, и розничной продажи пива и пивных напитков, осуществляемой индивидуальными предпринимателями, при оказании этими организациями и индивидуальными предпринимателями услуг общественного питания



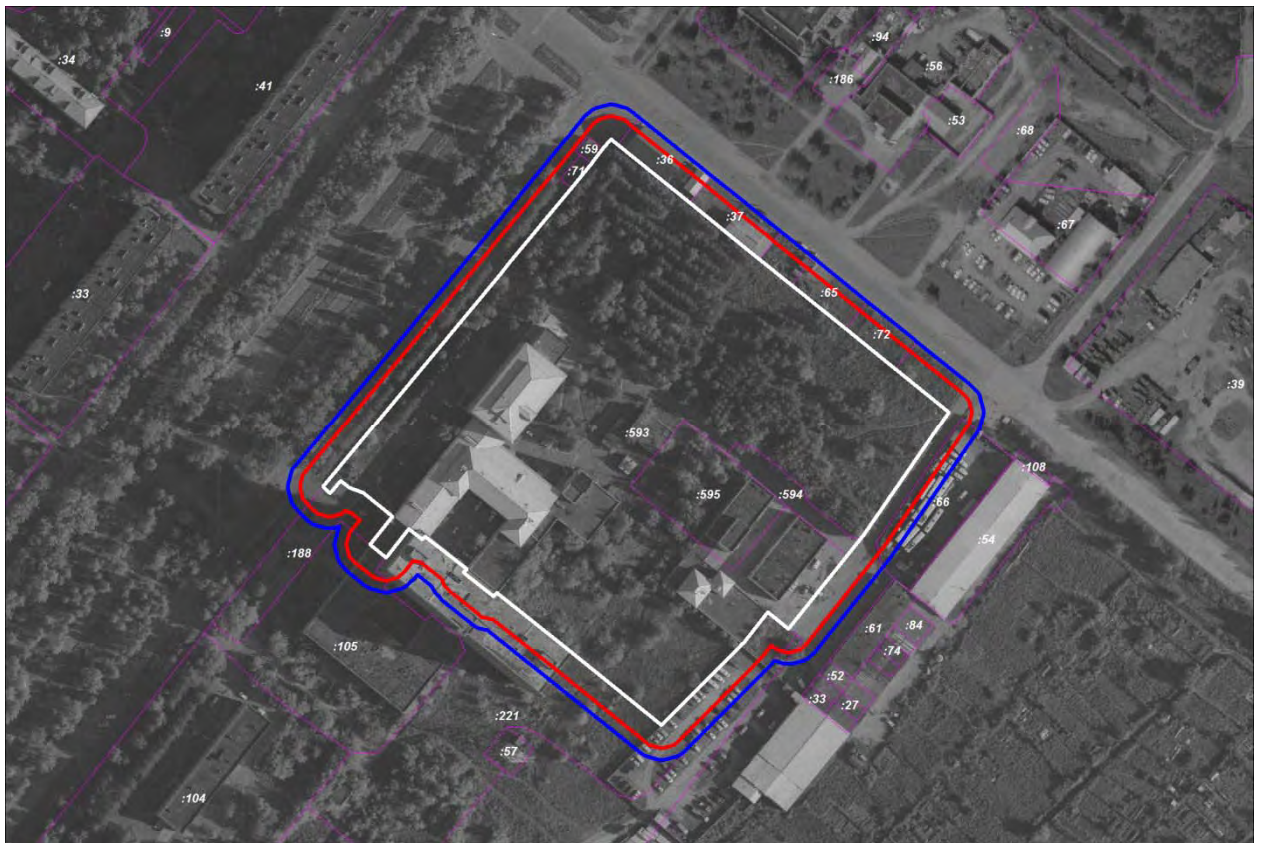
Условные обозначения:

— - 10 метров

— - 15 метров

**КГБУЗ «Центральная городская больница г. Сосновоборска»,
стационар, ул. Солнечная, д. 6**

Схемы границ прилегающих территорий, на которых не допускается розничная продажа алкогольной продукции, за исключением розничной продажи алкогольной продукции с содержанием этилового спирта не более чем 16,5 процента объема готовой продукции, осуществляемой организациями, и розничной продажи пива и пивных напитков, осуществляемой индивидуальными предпринимателями, при оказании этими организациями и индивидуальными предпринимателями услуг общественного питания



Условные обозначения:

- - 10 метров
- - 15 метров

**КГБУЗ «Центральная городская больница г. Сосновоборска»,
поликлиника, ул. Солнечная, д. 6**

Схемы границ прилегающих территорий, на которых не допускается розничная продажа алкогольной продукции, за исключением розничной продажи алкогольной продукции с содержанием этилового спирта не более чем 16,5 процента объема готовой продукции, осуществляемой организациями, и розничной продажи пива и пивных напитков, осуществляемой индивидуальными предпринимателями, при оказании этими организациями и индивидуальными предпринимателями услуг общественного питания



Условные обозначения:

- - 10 метров
- - 15 метров

**КГБУЗ «Центральная городская больница г. Сосновоборска»,
стоматология, ул. Солнечная, д. 3**

Схемы границ прилегающих территорий, на которых не допускается розничная продажа алкогольной продукции, за исключением розничной продажи алкогольной продукции с содержанием этилового спирта не более чем 16,5 процента объема готовой продукции, осуществляемой организациями, и розничной продажи пива и пивных напитков, осуществляемой индивидуальными предпринимателями, при оказании этими организациями и индивидуальными предпринимателями услуг общественного питания

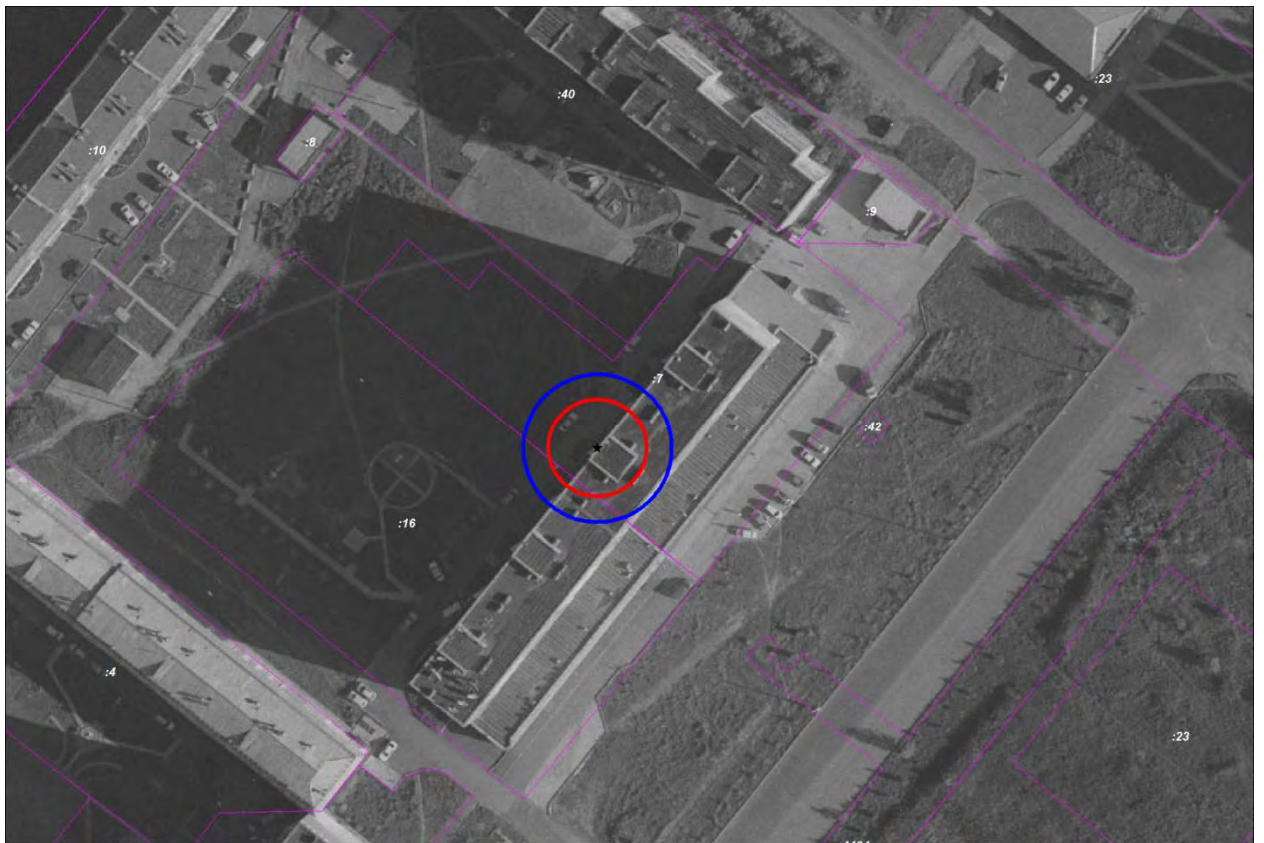


Условные обозначения:

- - 10 метров
- - 15 метров

**ООО «Лазурный»,
ул. Ленинского комсомола, д. 28, комн. 8**

Схемы границ прилегающих территорий, на которых не допускается розничная продажа алкогольной продукции, за исключением розничной продажи алкогольной продукции с содержанием этилового спирта не более чем 16,5 процента объема готовой продукции, осуществляемой организациями, и розничной продажи пива и пивных напитков, осуществляемой индивидуальными предпринимателями, при оказании этими организациями и индивидуальными предпринимателями услуг общественного питания



Условные обозначения:

- - 10 метров
- - 15 метров

ООО «МедВатСервис», ул. Новоселов, д. 24

Схемы границ прилегающих территорий, на которых не допускается розничная продажа алкогольной продукции, за исключением розничной продажи алкогольной продукции с содержанием этилового спирта не более чем 16,5 процента объема готовой продукции, осуществляемой организациями, и розничной продажи пива и пивных напитков, осуществляемой индивидуальными предпринимателями, при оказании этими организациями и индивидуальными предпринимателями услуг общественного питания



Условные обозначения:

- - 10 метров
- - 15 метров

ООО «Дентани», ул. Новоселов, д. 4

Схемы границ прилегающих территорий, на которых не допускается розничная продажа алкогольной продукции, за исключением розничной продажи алкогольной продукции с содержанием этилового спирта не более чем 16,5 процента объема готовой продукции, осуществляемой организациями, и розничной продажи пива и пивных напитков, осуществляемой индивидуальными предпринимателями, при оказании этими организациями и индивидуальными предпринимателями услуг общественного питания



Условные обозначения:

- - 10 метров
- - 15 метров

ООО «Жемчужная», ул. 9-й пятилетки, д. 6

Схемы границ прилегающих территорий, на которых не допускается розничная продажа алкогольной продукции, за исключением розничной продажи алкогольной продукции с содержанием этилового спирта не более чем 16,5 процента объема готовой продукции, осуществляемой организациями, и розничной продажи пива и пивных напитков, осуществляемой индивидуальными предпринимателями, при оказании этими организациями и индивидуальными предпринимателями услуг общественного питания



Условные обозначения:

- - 10 метров
- - 15 метров

ИП Сибает Анвар Сагидович, ул. 9-й пятилетки, д. 5

Схемы границ прилегающих территорий, на которых не допускается розничная продажа алкогольной продукции, за исключением розничной продажи алкогольной продукции с содержанием этилового спирта не более чем 16,5 процента объема готовой продукции, осуществляемой организациями, и розничной продажи пива и пивных напитков, осуществляемой индивидуальными предпринимателями, при оказании этими организациями и индивидуальными предпринимателями услуг общественного питания

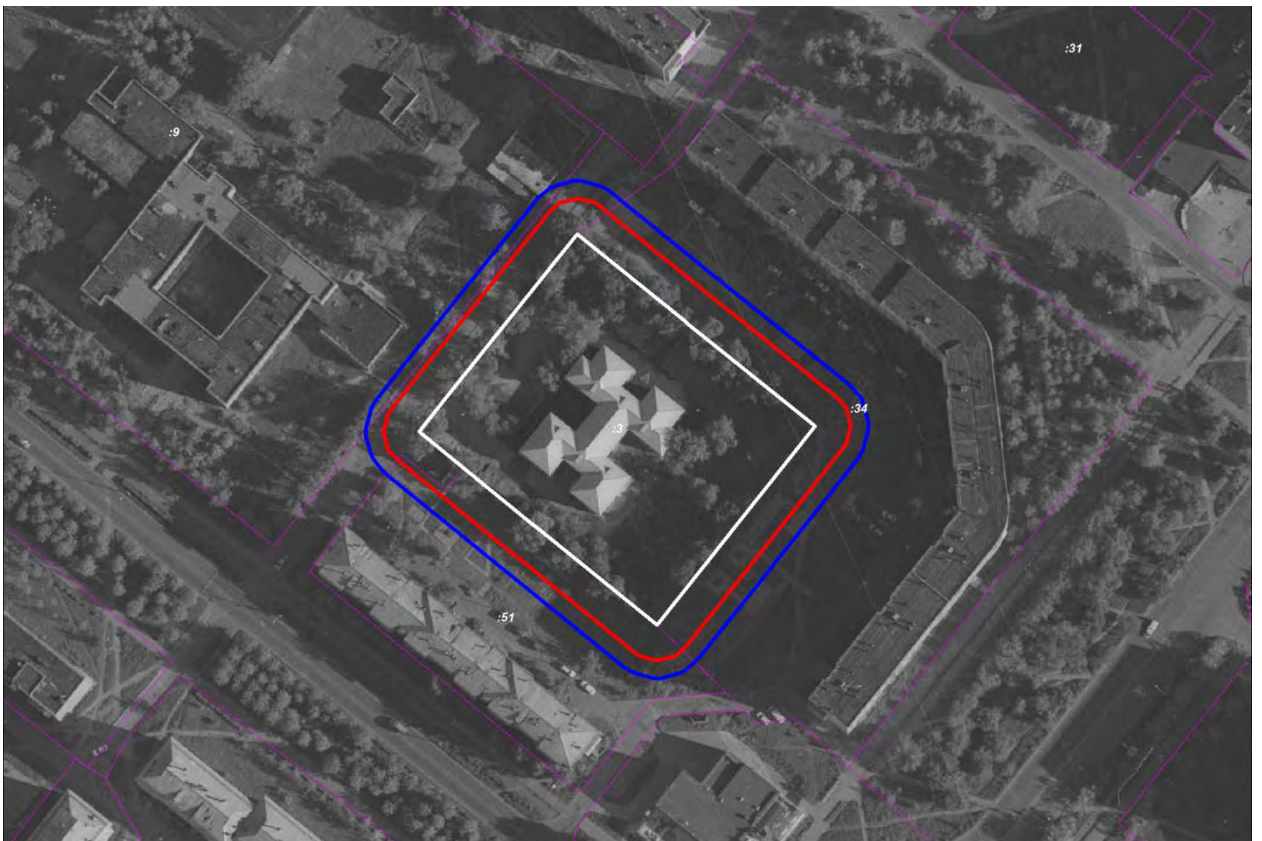


Условные обозначения:

- - 10 метров
- - 15 метров

**КГКОУ «Сосновоборский детский дом»,
Столяр Наталья Васильевна,
ул. 9-й пятилетки, д. 13**

Схемы границ прилегающих территорий, на которых не допускается розничная продажа алкогольной продукции, за исключением розничной продажи алкогольной продукции с содержанием этилового спирта не более чем 16,5 процента объема готовой продукции, осуществляемой организациями, и розничной продажи пива и пивных напитков, осуществляемой индивидуальными предпринимателями, при оказании этими организациями и индивидуальными предпринимателями услуг общественного питания



Условные обозначения:

- - 10 метров
- - 15 метров

Миллер Галина Аркадьевна, ул. Солнечная, д. 4

Схемы границ прилегающих территорий, на которых не допускается розничная продажа алкогольной продукции, за исключением розничной продажи алкогольной продукции с содержанием этилового спирта не более чем 16,5 процента объема готовой продукции, осуществляемой организациями, и розничной продажи пива и пивных напитков, осуществляемой индивидуальными предпринимателями, при оказании этими организациями и индивидуальными предпринимателями услуг общественного питания



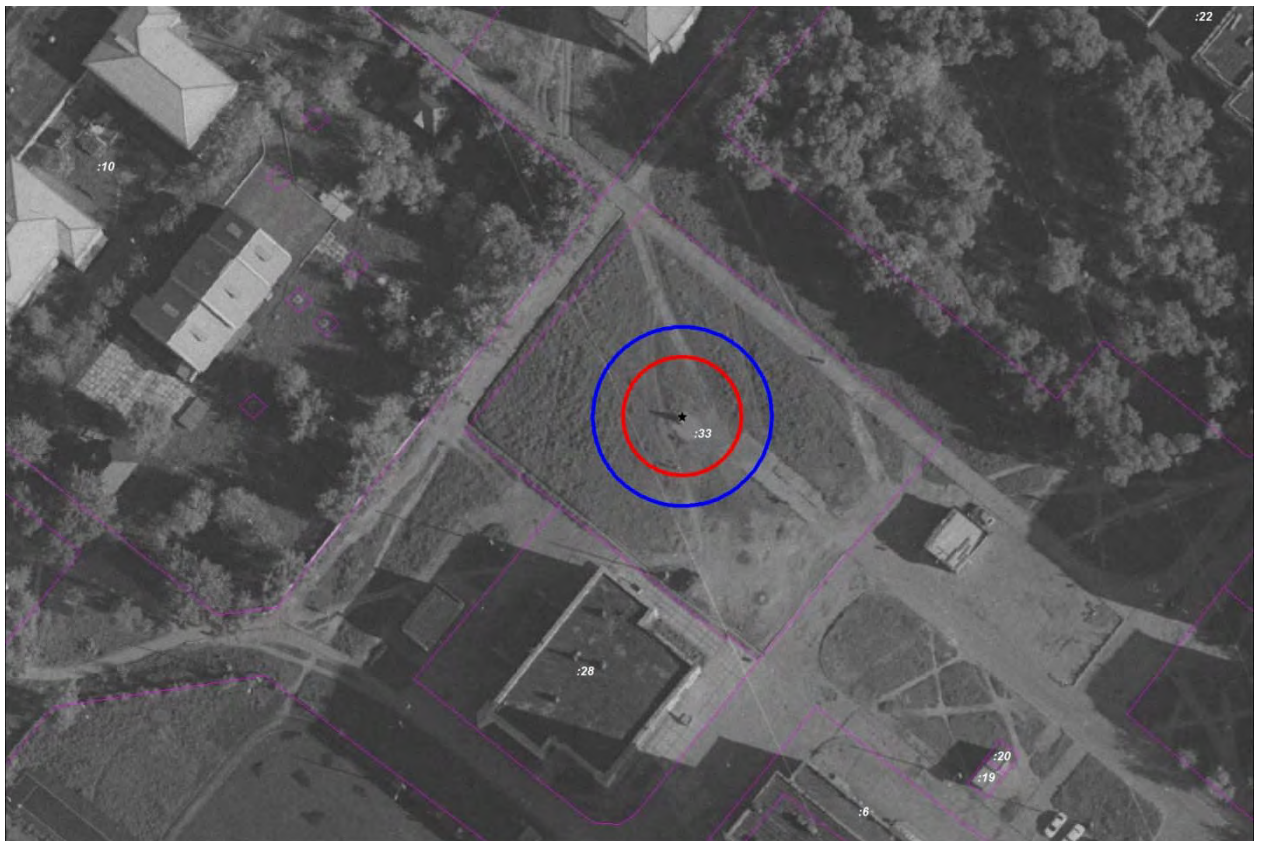
Условные обозначения:

— - 10 метров

— - 15 метров

**Памятный камень воинам-интернационалистам, между:
ул. Ленинского комсомола, д. 10, ул. Юности, д.15,
ул. Энтузиастов, д.25**

Схемы границ прилегающих территорий, на которых не допускается розничная продажа алкогольной продукции, за исключением розничной продажи алкогольной продукции с содержанием этилового спирта не более чем 16,5 процента объема готовой продукции, осуществляемой организациями, и розничной продажи пива и пивных напитков, осуществляемой индивидуальными предпринимателями, при оказании этими организациями и индивидуальными предпринимателями услуг общественного питания



Условные обозначения:

- - 10 метров
- - 15 метров